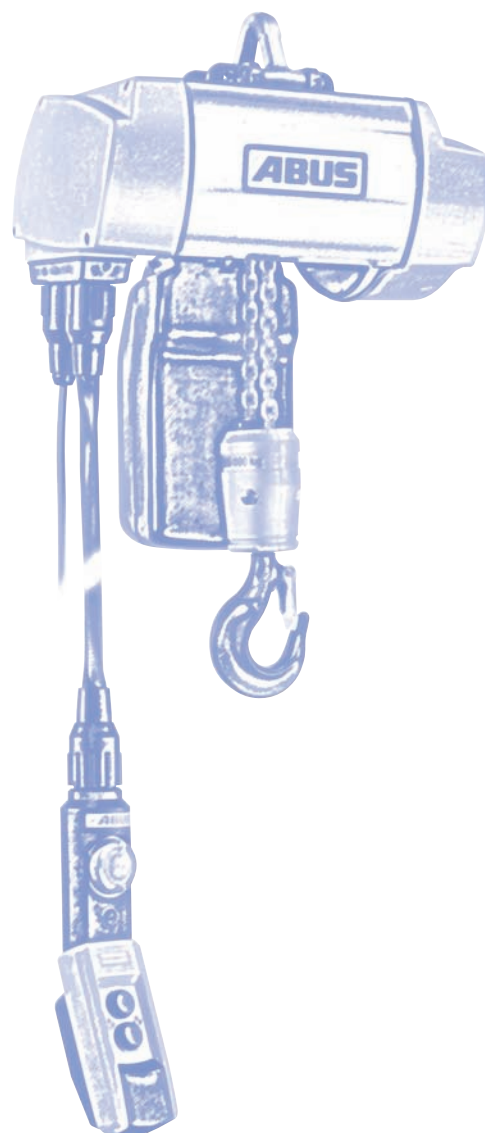
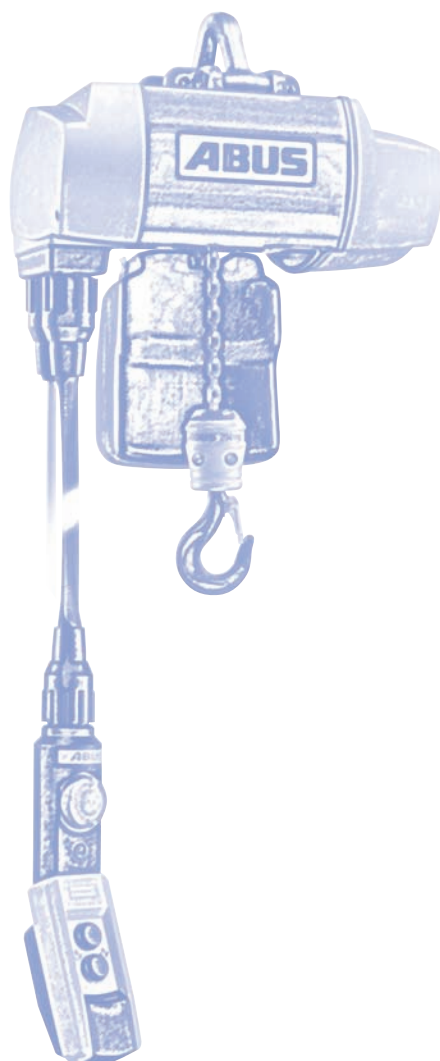
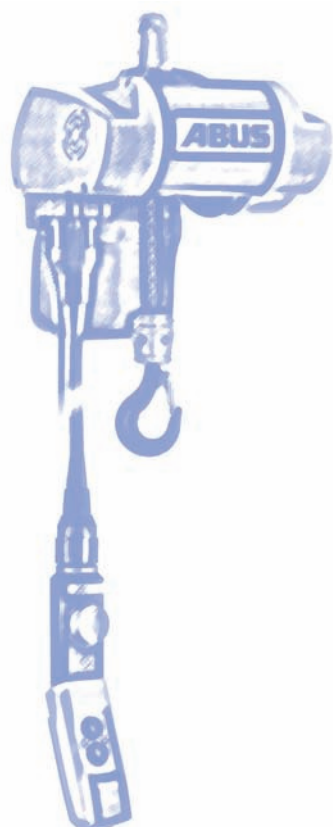


ELEKTROKettingtakels



ABUCompact

- Productinformatie
- Technische gegevens

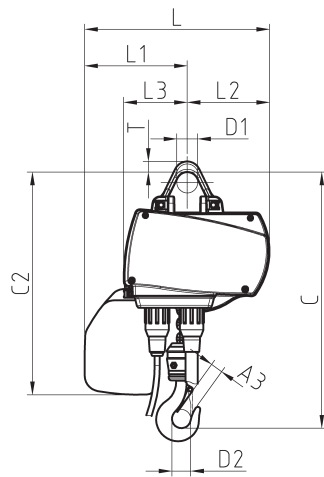
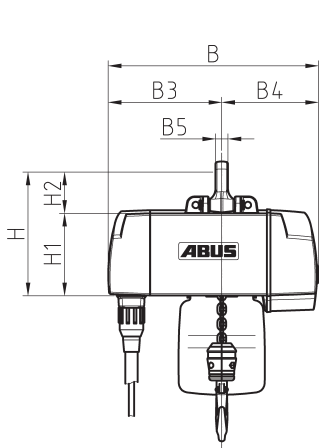


Maattekeningen
ABUCompact GMC, GM2 en GM4

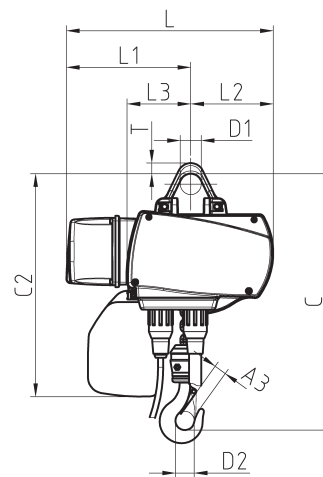
Maattekeningen kettingtakels

ABUCompact GMC, GM2 en GM4

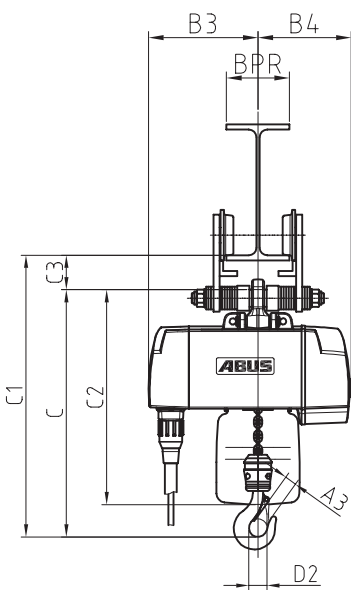
stationair



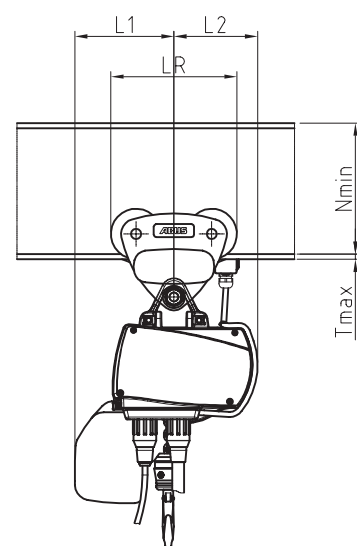
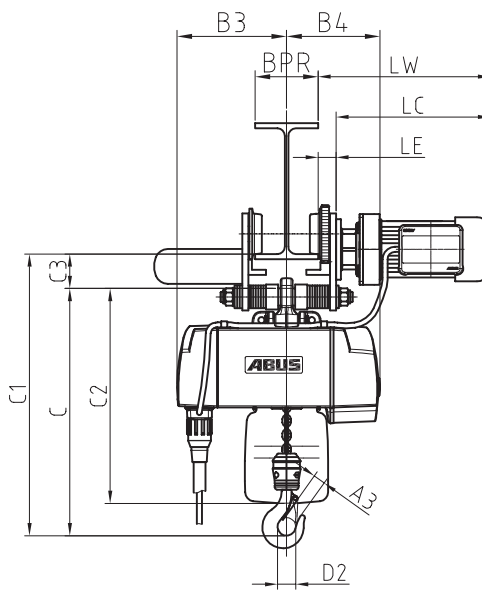
met extra huis



met handrijwerk HF



met elektro-rijwerk EF



Beschrijving van de standaarduitvoeringen

Een vernieuwd design en een overtuigend technisch concept kenmerken de hijswerktuigen van de nieuwe generatie ABUS kettingtakels ABUCompact. De vier modellen bieden u bij 3Ph/400V betrouwbare krachtbronnen voor draagvermogens van 80 kg tot 4000 kg. De modulaire opbouw van motor en overbrenging biedt de mogelijkheid van een uitgebreid aanbod aan varianten met hijsnelheden tot 20 m/min of FEM-classificaties tot 4 m – tegen overtuigende prijzen.

Bekijkt u aan de hand van de uitvoering- en inscheringstabellen welke ABUS elektro-kettingtakel programma u kunt kiezen inclusief de extra opties op pagina 8.

Tot slot wordt de serie gecompleteerd door de ABUCompact GMC. Deze heeft een traploze hijsnelheid voor hijsgewichten van 100 – 200 kg. Verder zijn deze uitgerust in 230 Volt aansluitwaarden. Daardoor is de kettingtakel flexibel inzetbaar t.b.v. lagere gewichten.

ABUCompact GM2 tot GM8

Leveringsomvang: elektrische kettingtakel met handafstandsbediening en besturingskabel, aansluitklaar gecompleteerd met kettinghuis, gemonteerde lastketting en netstekker.

- Motorhuis gecoat in RAL 5017 (verkeersblauw)
- Inklapbare en afneembare ophangbeugel
- Bedrijfsspanning drie fasen (draaistroom) 380–415 V / 50 Hz
- IP-classificatie IP55, isolatieklasse F
- Besturing d.m.v. handafstandsbediening met „noodstop”-knop, IP-classificatie IP65
- Directbesturing
Veiligheidsbesturing 48 V met halfgeleider-technologie bij GM8
- Snelkoppelingen met bajonetsluiting
- 2 hijsnelheden (snel hijsen/fijn hijsen)
- Overlastbeveiliging door van buiten bij te stellen slijpkoppeling
- Uiterst stabiele, verzinkte ketting van profielstaal met kettinghuis
- Haakverplaatsing 3000 mm
- Besturingskabel overeenkomstig haakverplaatsing



ABUCompact GM2

ABUCompact GM8

ABUCompact GMC

Leveringsomvang: elektrische kettingtakel met hangdrukknopkast en besturingskabel, aansluitklaar gecompleteerd met kettinghuis, gemonteerde lastketting en ca. 3 meter aansluitkabel met netstekker.

- Motorhuis poedercoating in RAL 5017 (verkeersblauw)
- Inklapbare en afneembare ophangbeugel
- Bedrijfsspanning 1 fase (wisselstroom) 230 V / 50 Hz
- IP-classificatie IP21, isolatieklasse F
- Besturing d.m.v. hangdrukknopkast met „noodstop”-knop, IP-classificatie IP65
- Traploos bestuurbare hijsnelheid
- Overlastbeveiliging door vast ingestelde slijpkoppeling
- Slijtvaste, verzinkte ronde stalen ketting met kettinghuis
- Haakverplaatsing 3000 mm
- Besturingskabel overeenkomstig haakverplaatsing



ABUCompact GMC

Inhoudsopgave

Pagina 3	Maattekeningen elektrokettingtakels ABUCompact GMC, GM2 en GM4
Pagina 4	Beschrijving van de standaarduitvoeringen
Pagina 5	Inhoudsopgave
Pagina 6 + 7	Techniek verklaard Wetenswaardigheden en informatie over de techniek van de ABUCompact GM2 tot GM8
Pagina 8 + 9	Extra uitrustingen – Voor een SURPLUS aan gebruiksmogelijkheden ABUS rijwerken
Pagina 10	Bepaling drijfwerkcategorie
Pagina 11	Selectietabellen/typebenaming
Pagina 12 – 14	Elektrokettingtakels ABUCompact GM2 tot GM8
Pagina 15	Langere haakverplaatsingen/besturingskabels
Pagina 16 + 17	Extra uitrustingen
Pagina 18	Elektrokettingtakels ABUCompact GMC ABUS klembuffers ABUS katstroom-meenemers
Pagina 19	ABUS stroomtoevoerkabel d.m.v vlakkabel
Pagina 20	ABUS stroomtoevoer d.m.v. vlakkabel met onafhankelijke bediening
Pagina 21	ABUS stroomtoevoersysteem d.m.v veiligheids-kokersleepleiding
Pagina 22 – 24	Maten en gewichten Elektrokettingtakels ABUCompact GM2 tot GM8 Elektrokettingtakels ABUCompact GMC
Pagina 25	ABUS handrijwerken HF
Pagina 26 + 27	ABUS elektro-rijwerken EF
Pagina 28	Veiligheidshaken voor ABUS elektrokettingtakels
Pagina 29	Aanvraag- / bestelformulier
Pagina 30	Maattekeningen elektrokettingtakels ABUCompact GM6 en GM8

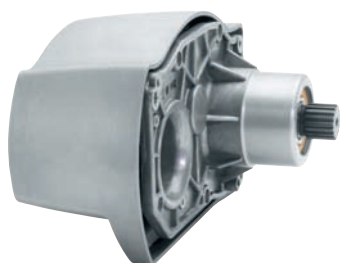
Technische verklaring

Wetenswaardigheden en informatie over de techniek van de ABUCompact GM2 tot GM8

Bouw- en veiligheidsvoorschriften

Naleving van de bepalingen van de EG-richtlijnen en de eveneens geldende geharmoniseerde normen.

Naleving van de voorschriften ter voorkoming van ongevallen BGV D8 en van de wet op de veiligheid van apparatuur.



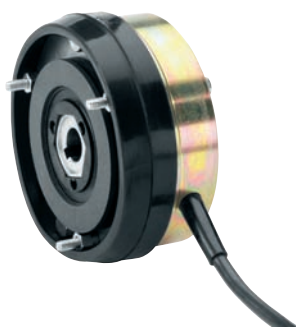
Motor- en transmissie-eenheid

Motor en transmissie zijn modulair opgebouwd en kunnen flexibel worden gecombineerd. Daardoor kan een groot aantal verschillende hijs-snelheden worden gerealiseerd. De motor is uitgevoerd als robuuste kooiankermotor met 2- en 8-polige wikkeling, de transmissie als ingekapselde eenheid. Het voordeel hiervan is tijdswinst bij montage en onderhoud. Het van levensduursmering voorziene drijfwerk is volledig schuin vertand en voorzien van wentellagers en garandeert zo een rustige loop.

immer komplett mit
FEINHUB
ABUS

2 Hijsnelheden

Standaard 2 hijsnelheden voor snel hijsen en nauwkeurig positioneren met een verhouding van 1:4 bij de GM2, GM4, GM6 en 1:6 bij de GM8 (nauwkeurig hijsen ten opzichte van snel hijsen).



Geïntegreerde veiligheidsrem

De gelijkstroom-schijfrem beschikt over remvoeringen die vrij zijn van asbest en een lange levensduur hebben (1 x 10⁶ keer remmen tot aan de eerste keer bijstellen). De rem is tweevoudig nastelbaar en loopt slechts zeer kort na.



Slipkoppeling

De slipkoppeling biedt een veilige bescherming tegen overbelasting. Speciale remvoeringen met een minimale slijtage garanderen een hoge mate van veiligheid gedurende de hele levensduur. De slipkoppeling is van buiten instelbaar en gemakkelijk af te stellen.



Ophangbeugel

Eenvoudig en snel ophangen en verwijderen dankzij de inklapbare en afneembare ophangbeugel. De ophangbeugel zorgt voor een vaste oriëntering van de takel. Bij de modellen GM2 en GM4 kan hij in twee posities – 90° verzet – worden gemonteerd.

Zonder de ophangbeugel is een directe aansluiting als starre ophanging in installaties mogelijk. De daardoor kleinere compacte inbouwmaten zorgen voor een winst aan extra takelhoogte.



Kettingaandrijving

De kettingaandrijving bestaat uit een uiterst nauwkeurig gemaakt kettingwiel, dat door de kettinggeleiding volledig wordt omsloten. Kettingwiel en kettinggeleiding kunnen als modulaire eenheid snel en probleemloos worden vervangen, zonder tijdsintensief openen van het huis van de kettingtakel.



Draaibare kraanhaak (1 ketting)

De ketting is draaibaar gelagerd in de bevestiging van de kraanhaak. Haak en haakbevestiging vormen een vaste, draaistabiele eenheid. Beweging en oriëntatie van de last worden met de hand aan de bevestiging van de haak geleid.



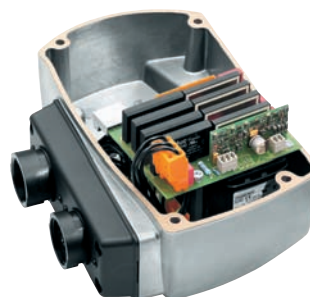
Ketting van profielstaal

De speciaal geharde, galvanisch verzinkte ketting van profielstaal maakt een 1/4 hogere belastbaarheid ten opzichte van een ronde stalen ketting bij dezelfde nominale afmetingen mogelijk. Het grotere contactvlak tussen de kettingschakels heeft een positief effect op het slijtgedrag. Tijdens het werk zorgt dat voor extra veiligheid en een langere levensduur.



Snelkoppelingen

Netstroom en besturingseenheid worden via snelkoppelingen met bajonettsluiting veilig aangesloten. Interne aansluitingen gebeuren via stekkerstrips. Dat betekent tijdsbesparing en veiligheid bij montage en onderhoud.



Veiligheidsbesturing 48 V

De elektronische veiligheidsbesturing is uitgevoerd in slijtvaste halfgeleidertechnologie. Daardoor kunnen een duidelijke gewichts- en ruimtebesparing ten opzichte van traditionele mechanische veiligheidsrelais worden gerealiseerd. (Standaarduitvoering bij GM8, optioneel bij GM2, GM4 en GM6)



Slangbesturingskabel

De nieuwe slangbesturingskabel heeft geen extra trekcontlasting meer nodig. De trekkrachten worden door de speciale, gecoate weefselstructuur van de besturingskabel opgenomen. De inwendige aders blijven daarbij vrij beweegbaar en zijn effectief beschermd tegen mechanische beschadigingen.



Besturing via hangdruknopkast

Besturing vanaf de werkvloer via ergonomisch vormgegeven hangdruknopkast ABUCommander met 2-traps drukschakelaars en grote „noodstop“-slagknop. De aansluiting van de besturingskabel gebeurt via snelkoppelingen met bajonettsluiting.

Extra uitrustingen – Voor een SURPLUS aan gebruiksmogelijkheden



Bedrijfsurenteller

De bedrijfsurenteller dient voor de realistische bepaling van de verrichte hijswerktijd. De weergegeven bedrijfsuren kunnen voor de berekening van de resterende levensduur van het hijswerk in de zin van FEM 9.755 worden geanalyseerd. Door gebruik van een bedrijfsurenteller wordt in de regel de gebruiksduur van een hijswerktuig verlengd.



Frequentieomvormer ABUliner omhoog/omlaag

Voor een traploze hijsnelheid, met name voor het transport van gevoelige goederen zoals glas, aardewerk enz. of van volumineuze lange goederen. Met de ABUliner uitgeruste kettingtakels maakt exact positioneren bij moeilijke montage- en inpaswerkzaamheden mogelijk.

Extra veiligheid: de uitrusting met frequentieomvormer maakt een elektronische uitschakeling van de hijsbeweging met 2 vrij selecteerbare uitschakelpunten, programmeerbaar via de handdrukknopkast.

Veiligheidsbesturing voor omhoog/omlaag

De elektronische veiligheidsbesturing is uitgevoerd in slijtvaste halfgeleidertechnologie. Daardoor kan een duidelijke gewichts- en ruimtebesparing ten opzichte van traditionele mechanische veiligheidsrelais worden gerealiseerd. De besturingsspanning bedraagt 48V.



alternatief: veiligheidsbesturing voor omhoog/omlaag en werken met loopkat

Uitgebreide veiligheidsbesturing in halfgeleidertechnologie voor de functie werken met elektrische loopkat. Bij het model GM2 is de veiligheidsbesturing in een op de kettingtakel aangebracht extra huis geïntegreerd.



Elektronische hijs-grensschakelaar (2 posities)

De elektronische hijs-grensschakelaar verschaft extra veiligheid tijdens het werk dankzij 2 vrij selecteerbare uitschakelpunten. De uitschakelpunten voor een hoogste en laagste stand van de kraanhaak kunnen individueel worden geprogrammeerd via een teach-in-knop op de handdrukknopkast. Bij het bereiken van het respectievelijke uitschakelpunt wordt de beweging omhoog respectievelijk omlaag in deze richting uitgeschakeld. Hiervoor is de veiligheidsbesturing 48V noodzakelijk.

alternatief: hijs-grensschakelaar met 2 extra tussenposities

Uitbreiding van de elektronische hijs-grensschakelaar met 2 extra programmeerbare uitschakelpunten tussen de bovenste en de onderste uitschakelpositie. Deze kunnen als „stop-and-go-posities” worden aangedaan en vervolgens ook worden gepasseerd.

Eindschakelaar voor elektrische eindbegrenzing

Vooraf overschakelen op langzame loopkatsnelheid vóór het bereiken van de eindaanslagen van de loopkatverplaatsing. De tegenovergestelde loopkatverplaatsing is na het passeren van de schakelpunten op lage snelheid van de loopkat mogelijk. Veiligheidsbesturing noodzakelijk.

alternatief: vooraf overschakelen op langzame loopkatsnelheid met daaropvolgende eindschakeling van de loopkatverplaatsing vóór het bereiken van de eindaanslagen. De tegenovergestelde loopkatverplaatsing is na het passeren van de schakelpunten ook op hoge snelheid van de loopkat mogelijk.



Extra uitgang takel

De takel is uitgerust met een 5-polige connector (3/N/PE) voor de aansluiting van extra apparatuur. De uitgang is vóór de noodstop van de kraan geschakeld, zodat de voeding van de extra apparatuur ook na het activeren van de noodstop is gewaarborgd. Via de connector kan de extra apparatuur eenvoudig van de takel worden losgekoppeld en weer worden aangesloten.

Afhankelijk van het gebruik moet de stroomtoevoer naar de takel 5-polig worden uitgevoerd. (Niet in combinatie met elektrisch katrijden mogelijk)



ABUS draadloze besturing Mini-RC

Draadloze besturing ABUS Mini-RC (plug & play) voor 2-traps omhoog/omlaag voor een bereik tot 25 m. De draadloze besturing bestaat uit een lichte handzender met batterijen en riemclip, ontvanger met collector, geïntegreerde claxon, noodstop en onderspanningsdetectie met waarschuwingsoemer. De ontvanger kan via „plug & play” eenvoudig in plaats van de handdrukknopkast op de kettingtakel worden aangesloten.

Voor de draadloze besturing van de hijsbewegingen moet de kettingtakel worden uitgerust met een 48V veiligheidsbesturing.

alternatief: mini-RC uitgebreid met de functies omhoog/omlaag en **elektrische loopkat**. Bij draadloze besturing is een elektrische eindbegrenzing van de verplaatsing van de loopkat via een kruishendelschakelaar noodzakelijk. Voor een optimale werking is het vooraf overschakelen op lage snelheid met daaropvolgende einduitschakeling absoluut aan te bevelen.



Uitvoeringen voor speciale spanningen op aanvraag

440 – 480 V / 60 Hz	208 – 230 V / 60 Hz
220 – 240 V / 50 Hz	550 – 600 V / 60 Hz
360 – 400 V / 60 Hz	460 – 500 V / 50 Hz

ABUS rijwerken



ABUS handrijwerken HF

- robuuste constructie met wentellagers
- praktisch onderhoudsvrij
- bewerkte loopwielen
- wielbreuksteunen
- kleur RAL 5017 (verkeersblauw), passend voor vele kettingtakel-fabrikaten
- instelbaar voor flensbreedten van 42–305 mm



ABUS elektro-rijwerken EF

- robuuste constructie met wentellagers
- praktisch onderhoudsvrij
- snelheid 5/20 m/min
- hoogwaardige standaard aandrijfeenheid
- IP-classificatie IP55
- elektromechanische schijfrem met lange levensduur
- bewerkte loopwielen
- wielbreuksteunen
- kleur RAL 5017 (verkeersblauw), passend voor vele kettingtakel-fabrikaten
- instelbaar voor flensbreedten van 64–305 mm

Een belangrijk thema: Bepaling van de levensduurgroep

Naast het type, het hijsvermogen, de haakverplaatsing en de hijsnelheid, is de op het specifieke gebruiksdoel afgestemde levensduurgroep een belangrijk criterium bij keuze van een takel.

Standaard hijswerktuigen zijn doorgaans – bij gebruik conform FEM 9.511 – berekend op een gemiddelde theoretische levensduur van 10 jaar. Een niet met het daadwerkelijke gebruiksdoel overeenstemmende keuze kan tot gevolg hebben, dat de effectieve levensduur ver beneden deze waarde van 10 jaar komt te liggen. Dit leidt tot buitensporige extra kosten wegens onderhoud, reparaties en voortijdige algehele revisie.

De kraangebruiker is verplicht, er door middel van geëigende maatregelen voor te zorgen dat de feitelijke levensduur de in de gebruikshandleiding vermelde theoretische levensduur niet overschrijdt.

Langerdurend gebruik is toegestaan, wanneer is geconstateerd dat verder gebruik niet bezwaarlijk is en de voorwaarden voor verder gebruik zijn vastgelegd. Doorgaans zal een algehele revisie van het hijswerk vereist zijn.

Daar mee is gegarandeerd dat het hijswerktuig alleen binnen een bepaalde bedrijfsperiode (S.W.P. – Safe Working Period) wordt gebruikt.

De volgende tabellen tonen de theoretische gebruiksduur D in uren voor de levensduurgroepen 1Bm, 1Am, 2m, 3m en 4m.

	Levensduurgroep	1Bm/M3	1Am/M4	2m/M5	3m/M6	4m/M7
Regel	Belasting	Theoretisch gebruik D (h)				
1	licht	3200	6300	12500	25000	50000
2	middelzwaar	1600	3200	6300	12500	25000
3	zwaar	800	1600	3200	6300	12500
4	zeer zwaar	400	800	1600	3200	6300

Met behulp van onderstaande tabel kan aan de hand van de gemiddelde looptijd t_m en de belasting de juiste levensduurgroep conform DIN 15020 resp. FEM 9.511 worden bepaald.

Belasting	Definitie van de somlast	Gemiddelde looptijd t_m per werkdag in h				
		≤ 2	2 – 4	4 – 8	8 – 16	> 16
1 (licht)	($k \leq 0,50$) Alleen bij wijze van uitzondering hoogste belasting, overwegend zeer geringe belasting, lichte dode last					
2 (middelzwaar)	($0,50 < k \leq 0,63$) Vaker hoogste belasting, doorgaans geringe belasting, middelzware dode last					
3 (zwaar)	($0,63 < k \leq 0,80$) Vaak hoogste belasting, doorgaans gemiddelde belasting, zware dode last					
4 (zeer zwaar)	($0,80 < k \leq 1$) Regelmatig hoogste belasting, zeer zware dode last					
Levensduurgroep conform DIN 15020 resp. FEM 9.511		1Bm	1Am	2m	3m	4m

Voor het bepalen van de levensduurgroep is naast de gemiddelde looptijd t_m (gecumuleerde gebruiksduur van het hijswerktuig per dag) de juiste schatting of berekening van de belasting vereist. Dit wordt als volgt berekend:

$$t_m = \frac{2 \times \text{gemiddelde hijs hoogte (m)} \times \text{cyclus (1/h)} \times \text{gebruiksduur (h/dag)}}{60 \text{ (min/h)} \times \text{hijs snelheid (m/min)}}$$

Gemiddelde hijs hoogte:

gemiddeld afgelegde hijsafstand

Cycli:

gemiddeld aantal hijsbewegingen per uur (1 cyclus bestaat uit eenmalig hijsen en zakken van een last, d.w.z. 2 x afleggen van de hijsafstand). (Door het werk noodzakelijke lege hijsbewegingen dienen hierbij te worden opgeteld, maar zij verminderen wel de berekende belasting.)

Gebruiksduur:

effectieve gebruiksduur per dag, waarbinnen het bovengenoemd gemiddeld aantal hijscycli plaatsvindt.

Hijsnelheid:

gemiddelde hijsnelheid, in de regel de max. hijsnelheid waarmee de takelcycli worden uitgevoerd.

De inschaling van een hijswerktuig in de eerstvolgende hogere levensduurgroep betekent derhalve bij identieke gebruikscondities een verdubbeling van de theoretische levensduur.

Over dit complexe thema verschaft de uitgave FEM 9.755 precieze informatie. Desgewenst sturen wij u graag onze ABUS planningsservice ter bepaling van de juiste drijfwerkgroep toe.

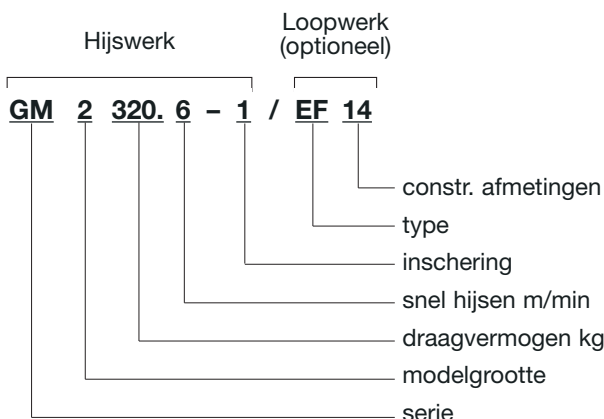
Keuzetabel Elektrokettingtakels (bedrijfsspanning 400 V, 50 Hz, 3 Ph)

Snel hijsen	3 m/min	4 m/min	5 m/min	6 m/min		8 m/min		10 m/min		12 m/min	16 m/min	20 m/min
Aant.inscher.	2/1	2/1	2/1	1/1	2/1	1/1	2/1	1/1	2/1	1/1	1/1	1/1
Draagverm. kg												
80				GM2 (4m)		GM2 (4m)		GM2 (4m)		GM2 (4m)	GM2 (4m)	GM2 (3m)
100				GM2 (4m)		GM2 (4m)		GM2 (4m)		GM2 (4m)	GM2 (3m)	GM2 (2m)
125				GM2 (4m)		GM2 (4m)		GM2 (4m)		GM2 (3m)	GM2 (2m)	
160	GM2 (4m)	GM2 (4m)	GM2 (4m)	GM2 (4m)	GM2 (4m)	GM2 (4m)	GM2 (4m)	GM2 (3m)	GM2 (3m)	GM2 (2m)		
200	GM2 (4m)	GM2 (4m)	GM2 (4m)	GM2 (3m)	GM2 (4m)	GM2 (3m)	GM2 (3m)	GM2 (2m)	GM2 (2m)			
250	GM2 (4m)	GM2 (4m)	GM2 (4m)	GM2 (2m)	GM2 (3m)	GM2 (2m)	GM2 (2m)	GM4 (4m)		GM4 (4m)	GM4 (3m)	GM4 (2m)
320	GM2 (4m)	GM2 (4m)	GM2 (3m)	GM2 (1Am)	GM2 (2m)	GM4 (4m)		GM4 (4m)		GM4 (3m)	GM4 (2m)	
400	GM2 (3m)	GM2 (3m)	GM2 (2m)			GM4 (3m)		GM4 (3m)		GM4 (2m)		
500	GM2 (2m)	GM2 (2m) GM4 (4m)	GM4 (4m)		GM4 (4m)	GM4 (2m)	GM4 (3m)	GM4 (2m)	GM4 (2m)			
630	GM2 (1Am)	GM4 (4m)	GM4 (4m)	GM6 (4m)	GM4 (3m)	GM4 (1Am) GM6 (4m)	GM4 (2m)	GM6 (4m)		GM6 (3m)	GM6 (3m)	
800		GM4 (3m)	GM4 (3m)	GM6 (3m)	GM4 (2m)	GM6 (3m)		GM6 (3m) GM8 (3m)		GM6 (2m) GM8 (3m)	GM8 (3m)	GM8 (2m)
1000		GM4 (2m)	GM4 (2m)	GM6 (2m)		GM6 (2m) GM8 (3m)		GM6 (2m) GM8 (3m)		GM8 (3m)	GM8 (2m)	
1250	GM6 (4m)	GM4 (1Am) GM6 (4m)	GM6 (4m)	GM6 (1Am)	GM6 (3m)	GM6 (1Am) GM8 (3m)	GM6 (3m)	GM8 (2m)		GM8 (2m)		
1600	GM6 (3m)	GM6 (3m) GM8 (3m)	GM6 (3m) GM8 (3m)		GM6 (2m) GM8 (3m)	GM8 (2m)	GM8 (3m)	GM8 (1Am)	GM8 (2m)			
2000	GM6 (2m)	GM6 (2m) GM8 (3m)	GM6 (2m) GM8 (3m)		GM8 (3m)	GM8 (1Am)	GM8 (2m)					
2500	GM6 (1Am)	GM6 (1Am) GM8 (3m)	GM8 (2m)		GM8 (2m)							
3200		GM8 (2m)	GM8 (1Am)									
4000		GM8 (1Am)										

Keuzetabel Elektrokettingtakels (bedrijfsspanning 230 V, 50 Hz, 1 Ph)

Snel hijsen	6 m/min (traploos)	12 m/min (traploos)
Aantal inscheringen	2/1	1/1
Draagvermogen kg		GMC (1Am)
100		
200	GMC (1Am)	

Uitleg typebenaming



Elektrokettingtakels ABUCompact GM2 tot GM8

(bedrijfsspanning 400 V, 50 Hz, 3 Ph)

Draagvermogen kg	Hijs-snelheid m/min	FEM/ISO	Type	In-scheuring	Haak	Motor			met handrijwerk	met elektro-rijwerk
						kw	%ED	c/h	Type	Type
80	1,5 / 6	4m / M7	GM2 80.6-1	1	012	0,09/0,35	60	360	HF 3	EF 14
80	2 / 8	4m / M7	GM2 80.8-1	1	012	0,09/0,35	60	360	HF 3	EF 14
80	2,5 / 10	4m / M7	GM2 80.10-1	1	012	0,09/0,35	60	360	HF 3	EF 14
80	3 / 12	4m / M7	GM2 80.12-1	1	012	0,09/0,35	60	360	HF 3	EF 14
80	4 / 16	4m / M7	GM2 80.16-1	1	012	0,09/0,35	60	360	HF 3	EF 14
80	5 / 20	3m / M6	GM2 80.20-1	1	012	0,09/0,35	60	360	HF 3	EF 14
100	1,5 / 6	4m / M7	GM2 100.6-1	1	012	0,09/0,35	60	360	HF 3	EF 14
100	2 / 8	4m / M7	GM2 100.8-1	1	012	0,09/0,35	60	360	HF 3	EF 14
100	2,5 / 10	4m / M7	GM2 100.10-1	1	012	0,09/0,35	60	360	HF 3	EF 14
100	3 / 12	4m / M7	GM2 100.12-1	1	012	0,09/0,35	60	360	HF 3	EF 14
100	4 / 16	3m / M6	GM2 100.16-1	1	012	0,09/0,35	60	360	HF 3	EF 14
100	5 / 20	2m / M5	GM2 100.20-1	1	012	0,09/0,35	60	360	HF 3	EF 14
125	1,5 / 6	4m / M7	GM2 125.6-1	1	012	0,09/0,35	60	360	HF 3	EF 14
125	2 / 8	4m / M7	GM2 125.8-1	1	012	0,09/0,35	60	360	HF 3	EF 14
125	2,5 / 10	4m / M7	GM2 125.10-1	1	012	0,09/0,35	60	360	HF 3	EF 14
125	3 / 12	3m / M6	GM2 125.12-1	1	012	0,09/0,35	60	360	HF 3	EF 14
125	4 / 16	2m / M5	GM2 125.16-1	1	012	0,09/0,35	60	360	HF 3	EF 14
160	1,5 / 6	4m / M7	GM2 160.6-1	1	012	0,09/0,35	60	360	HF 3	EF 14
160	2 / 8	4m / M7	GM2 160.8-1	1	012	0,09/0,35	60	360	HF 3	EF 14
160	2,5 / 10	3m / M6	GM2 160.10-1	1	012	0,09/0,35	60	360	HF 3	EF 14
160	3 / 12	2m / M5	GM2 160.12-1	1	012	0,09/0,35	60	360	HF 3	EF 14
160	0,8 / 3	4m / M7	GM2 160.3-2	2	05	0,09/0,35	60	360	HF 3	EF 14
160	1 / 4	4m / M7	GM2 160.4-2	2	05	0,09/0,35	60	360	HF 3	EF 14
160	1,3 / 5	4m / M7	GM2 160.5-2	2	05	0,09/0,35	60	360	HF 3	EF 14
160	1,5 / 6	4m / M7	GM2 160.6-2	2	05	0,09/0,35	60	360	HF 3	EF 14
160	2 / 8	4m / M7	GM2 160.8-2	2	05	0,09/0,35	60	360	HF 3	EF 14
160	2,5 / 10	3m / M6	GM2 160.10-2	2	05	0,09/0,35	60	360	HF 3	EF 14
200	1,5 / 6	3m / M6	GM2 200.6-1	1	012	0,09/0,35	60	360	HF 3	EF 14
200	2 / 8	3m / M6	GM2 200.8-1	1	012	0,09/0,35	60	360	HF 3	EF 14
200	2,5 / 10	2m / M5	GM2 200.10-1	1	012	0,09/0,35	60	360	HF 3	EF 14
200	0,8 / 3	4m / M7	GM2 200.3-2	2	05	0,09/0,35	60	360	HF 3	EF 14
200	1 / 4	4m / M7	GM2 200.4-2	2	05	0,09/0,35	60	360	HF 3	EF 14
200	1,3 / 5	4m / M7	GM2 200.5-2	2	05	0,09/0,35	60	360	HF 3	EF 14
200	1,5 / 6	4m / M7	GM2 200.6-2	2	05	0,09/0,35	60	360	HF 3	EF 14
200	2 / 8	3m / M6	GM2 200.8-2	2	05	0,09/0,35	60	360	HF 3	EF 14
200	2,5 / 10	2m / M5	GM2 200.10-2	2	05	0,09/0,35	60	360	HF 3	EF 14
250	1,5 / 6	2m / M5	GM2 250.6-1	1	012	0,09/0,35	60	360	HF 3	EF 14
250	2 / 8	2m / M5	GM2 250.8-1	1	012	0,09/0,35	60	360	HF 3	EF 14
250	0,8 / 3	4m / M7	GM2 250.3-2	2	05	0,09/0,35	60	360	HF 3	EF 14
250	1 / 4	4m / M7	GM2 250.4-2	2	05	0,09/0,35	60	360	HF 3	EF 14
250	1,3 / 5	4m / M7	GM2 250.5-2	2	05	0,09/0,35	60	360	HF 3	EF 14
250	1,5 / 6	3m / M6	GM2 250.6-2	2	05	0,09/0,35	60	360	HF 3	EF 14
250	2 / 8	2m / M5	GM2 250.8-2	2	05	0,09/0,35	60	360	HF 3	EF 14
250	2 / 8	4m / M7	GM4 250.8-1	1	025	0,22/0,9	60	360	HF 3	EF 14
250	2,5 / 10	4m / M7	GM4 250.10-1	1	025	0,22/0,9	60	360	HF 3	EF 14
250	3 / 12	4m / M7	GM4 250.12-1	1	025	0,22/0,9	60	360	HF 3	EF 14
250	4 / 16	3m / M6	GM4 250.16-1	1	025	0,22/0,9	60	360	HF 3	EF 14
250	5 / 20	2m / M5	GM4 250.20-1	1	025	0,22/0,9	60	360	HF 3	EF 14

Draagvermogen kg	Hijs-snelheid m/min	FEM/ISO	Type	In-sche-ring	Haak	Motor			met handrijwerk	met elektro-rijwerk
						kw	%ED	c/h	Type	Type
320	1,5 / 6	1Am / M4	GM2 320.6-1	1	025	0,09 / 0,35	60	360	HF 6	EF 14
320	0,8 / 3	4m / M7	GM2 320.3-2	2	05	0,09 / 0,35	60	360	HF 6	EF 14
320	1 / 4	4m / M7	GM2 320.4-2	2	05	0,09 / 0,35	60	360	HF 6	EF 14
320	1,3 / 5	3m / M6	GM2 320.5-2	2	05	0,09 / 0,35	60	360	HF 6	EF 14
320	1,5 / 6	2m / M5	GM2 320.6-2	2	05	0,09 / 0,35	60	360	HF 6	EF 14
320	2 / 8	4m / M7	GM4 320.8-1	1	025	0,22 / 0,9	60	360	HF 6	EF 14
320	2,5 / 10	4m / M7	GM4 320.10-1	1	025	0,22 / 0,9	60	360	HF 6	EF 14
320	3 / 12	3m / M6	GM4 320.12-1	1	025	0,22 / 0,9	60	360	HF 6	EF 14
320	4 / 16	2m / M5	GM4 320.16-1	1	025	0,22 / 0,9	60	360	HF 6	EF 14
400	0,8 / 3	3m / M6	GM2 400.3-2	2	05	0,09 / 0,35	60	360	HF 6	EF 14
400	1 / 4	3m / M6	GM2 400.4-2	2	05	0,09 / 0,35	60	360	HF 6	EF 14
400	1,3 / 5	2m / M5	GM2 400.5-2	2	05	0,09 / 0,35	60	360	HF 6	EF 14
400	2 / 8	3m / M6	GM4 400.8-1	1	025	0,22 / 0,9	60	360	HF 6	EF 14
400	2,5 / 10	3m / M6	GM4 400.10-1	1	025	0,22 / 0,9	60	360	HF 6	EF 14
400	3 / 12	2m / M5	GM4 400.12-1	1	025	0,22 / 0,9	60	360	HF 6	EF 14
500	0,8 / 3	2m / M5	GM2 500.3-2	2	05	0,09 / 0,35	60	360	HF 6	EF 14
500	1 / 4	2m / M5	GM2 500.4-2	2	05	0,09 / 0,35	60	360	HF 6	EF 14
500	2 / 8	2m / M5	GM4 500.8-1	1	025	0,22 / 0,9	60	360	HF 6	EF 14
500	2,5 / 10	2m / M5	GM4 500.10-1	1	025	0,22 / 0,9	60	360	HF 6	EF 14
500	1 / 4	4m / M7	GM4 500.4-2	2	05	0,22 / 0,9	60	360	HF 6	EF 14
500	1,3 / 5	4m / M7	GM4 500.5-2	2	05	0,22 / 0,9	60	360	HF 6	EF 14
500	1,5 / 6	4m / M7	GM4 500.6-2	2	05	0,22 / 0,9	60	360	HF 6	EF 14
500	2 / 8	3m / M6	GM4 500.8-2	2	05	0,22 / 0,9	60	360	HF 6	EF 14
500	2,5 / 10	2m / M5	GM4 500.10-2	2	05	0,22 / 0,9	60	360	HF 6	EF 14
630	0,8 / 3	1Am / M4	GM2 630.3-2	2	05	0,09 / 0,35	60	360	HF 14	EF 14
630	2 / 8	1Am / M4	GM4 630.8-1	1	025	0,22 / 0,9	60	360	HF 14	EF 14
630	1 / 4	4m / M7	GM4 630.4-2	2	05	0,22 / 0,9	60	360	HF 14	EF 14
630	1,3 / 5	4m / M7	GM4 630.5-2	2	05	0,22 / 0,9	60	360	HF 14	EF 14
630	1,5 / 6	3m / M6	GM4 630.6-2	2	05	0,22 / 0,9	60	360	HF 14	EF 14
630	2 / 8	2m / M5	GM4 630.8-2	2	05	0,22 / 0,9	60	360	HF 14	EF 14
630	1,5 / 6	4m / M7	GM6 630.6-1	1	05	0,4 / 1,7	50	300	HF 14	EF 14
630	2 / 8	4m / M7	GM6 630.8-1	1	05	0,4 / 1,7	50	300	HF 14	EF 14
630	2,5 / 10	4m / M7	GM6 630.10-1	1	05	0,4 / 1,7	50	300	HF 14	EF 14
630	3 / 12	3m / M6	GM6 630.12-1	1	05	0,4 / 1,7	50	300	HF 14	EF 14
630	4 / 16	3m / M6	GM6 630.16-1	1	05	0,4 / 1,7	50	300	HF 14	EF 14
800	1 / 4	3m / M6	GM4 800.4-2	2	05	0,22 / 0,9	60	360	HF 14	EF 14
800	1,3 / 5	3m / M6	GM4 800.5-2	2	05	0,22 / 0,9	60	360	HF 14	EF 14
800	1,5 / 6	2m / M5	GM4 800.6-2	2	05	0,22 / 0,9	60	360	HF 14	EF 14
800	1,5 / 6	3m / M6	GM6 800.6-1	1	05	0,4 / 1,7	50	300	HF 14	EF 14
800	2 / 8	3m / M6	GM6 800.8-1	1	05	0,4 / 1,7	50	300	HF 14	EF 14
800	2,5 / 10	3m / M6	GM6 800.10-1	1	05	0,4 / 1,7	50	300	HF 14	EF 14
800	3 / 12	2m / M5	GM6 800.12-1	1	05	0,4 / 1,7	50	300	HF 14	EF 14
800	1,3 / 8	3m / M6	GM8 800.8-1	1	05	0,75 / 3	50	300	HF 22	EF 22
800	1,7 / 10	3m / M6	GM8 800.10-1	1	05	0,75 / 3	50	300	HF 22	EF 22
800	2 / 12	3m / M6	GM8 800.12-1	1	05	0,75 / 3	50	300	HF 22	EF 22
800	2,7 / 16	3m / M6	GM8 800.16-1	1	05	0,75 / 3	50	300	HF 22	EF 22
800	3,3 / 20	2m / M5	GM8 800.20-1	1	05	0,75 / 3	40	240	HF 22	EF 22

Elektrokettingtakels ABUCompact GM2 tot GM8

(bedrijfsspanning 400 V, 50 Hz, 3 Ph)

Draagvermogen kg	Hijs-snelheid m/min	FEM/ISO	Type	In-scheuring	Haak	Motor			met handrijwerk	met elektro-rijwerk
						kw	%ED	c/h	Type	Type
1000	1 / 4	2m / M5	GM4 1000.4-2	2	05	0,22/ 0,9	60	360	HF 14	EF 14
1000	1,3 / 5	2m / M5	GM4 1000.5-2	2	05	0,22/ 0,9	60	360	HF 14	EF 14
1000	1,5 / 6	2m / M5	GM6 1000.6-1	1	05	0,4/ 1,7	50	300	HF 14	EF 14
1000	2 / 8	2m / M5	GM6 1000.8-1	1	05	0,4/ 1,7	50	300	HF 14	EF 14
1000	2,5 / 10	2m / M5	GM6 1000.10-1	1	05	0,4/ 1,7	50	300	HF 14	EF 14
1000	1,3 / 8	3m / M6	GM8 1000.8-1	1	05	0,75/ 3	50	300	HF 22	EF 22
1000	1,7 / 10	3m / M6	GM8 1000.10-1	1	05	0,75/ 3	50	300	HF 22	EF 22
1000	2 / 12	3m / M6	GM8 1000.12-1	1	05	0,75/ 3	50	300	HF 22	EF 22
1000	2,7 / 16	2m / M5	GM8 1000.16-1	1	05	0,75/ 3	40	240	HF 22	EF 22
1250	1 / 4	1Am / M4	GM4 1250.4-2	2	05	0,22/ 0,9	60	360	HF 14	EF 14
1250	1,5 / 6	1Am / M4	GM6 1250.6-1	1	05	0,4/ 1,7	50	300	HF 14	EF 14
1250	2 / 8	1Am / M4	GM6 1250.8-1	1	05	0,4/ 1,7	50	300	HF 14	EF 14
1250	0,8 / 3	4m / M7	GM6 1250.3-2	2	1	0,4/ 1,7	50	300	HF 14	EF 14
1250	1 / 4	4m / M7	GM6 1250.4-2	2	1	0,4/ 1,7	50	300	HF 14	EF 14
1250	1,3 / 5	4m / M7	GM6 1250.5-2	2	1	0,4/ 1,7	50	300	HF 14	EF 14
1250	1,5 / 6	3m / M6	GM6 1250.6-2	2	1	0,4/ 1,7	50	300	HF 14	EF 14
1250	2 / 8	3m / M6	GM6 1250.8-2	2	1	0,4/ 1,7	50	300	HF 14	EF 14
1250	1,3 / 8	3m / M6	GM8 1250.8-1	1	05	0,75/ 3	50	300	HF 22	EF 22
1250	1,7 / 10	2m / M5	GM8 1250.10-1	1	05	0,75/ 3	40	240	HF 22	EF 22
1250	2 / 12	2m / M5	GM8 1250.12-1	1	05	0,75/ 3	40	240	HF 22	EF 22
1600	0,8 / 3	3m / M6	GM6 1600.3-2	2	1	0,4/ 1,7	50	300	HF 22	EF 22
1600	1 / 4	3m / M6	GM6 1600.4-2	2	1	0,4/ 1,7	50	300	HF 22	EF 22
1600	1,3 / 5	3m / M6	GM6 1600.5-2	2	1	0,4/ 1,7	50	300	HF 22	EF 22
1600	1,5 / 6	2m / M5	GM6 1600.6-2	2	1	0,4/ 1,7	50	300	HF 22	EF 22
1600	1,3 / 8	2m / M5	GM8 1600.8-1	1	05	0,75/ 3	40	240	HF 22	EF 22
1600	1,7 / 10	1Am / M4	GM8 1600.10-1	1	05	0,75/ 3	40	240	HF 22	EF 22
1600	0,7 / 4	3m / M6	GM8 1600.4-2	2	1	0,75/ 3	50	300	HF 22	EF 22
1600	0,8 / 5	3m / M6	GM8 1600.5-2	2	1	0,75/ 3	50	300	HF 22	EF 22
1600	1 / 6	3m / M6	GM8 1600.6-2	2	1	0,75/ 3	50	300	HF 22	EF 22
1600	1,3 / 8	3m / M6	GM8 1600.8-2	2	1	0,75/ 3	50	300	HF 22	EF 22
1600	1,7 / 10	2m / M5	GM8 1600.10-2	2	1	0,75/ 3	40	240	HF 22	EF 22
2000	0,8 / 3	2m / M5	GM6 2000.3-2	2	1	0,4/ 1,7	50	300	HF 22	EF 22
2000	1 / 4	2m / M5	GM6 2000.4-2	2	1	0,4/ 1,7	50	300	HF 22	EF 22
2000	1,3 / 5	2m / M5	GM6 2000.5-2	2	1	0,4/ 1,7	50	300	HF 22	EF 22
2000	1,3 / 8	1Am / M4	GM8 2000.8-1	1	05	0,75/ 3	40	240	HF 22	EF 22
2000	0,7 / 4	3m / M6	GM8 2000.4-2	2	1	0,75/ 3	50	300	HF 22	EF 22
2000	0,8 / 5	3m / M6	GM8 2000.5-2	2	1	0,75/ 3	50	300	HF 22	EF 22
2000	1 / 6	3m / M6	GM8 2000.6-2	2	1	0,75/ 3	50	300	HF 22	EF 22
2000	1,3 / 8	2m / M5	GM8 2000.8-2	2	1	0,75/ 3	40	240	HF 22	EF 22
2500	0,8 / 3	1Am / M4	GM6 2500.3-2	2	1	0,4/ 1,7	50	300	HF 36	EF 36
2500	1 / 4	1Am / M4	GM6 2500.4-2	2	1	0,4/ 1,7	50	300	HF 36	EF 36
2500	0,7 / 4	3m / M6	GM8 2500.4-2	2	1	0,75/ 3	50	300	HF 36	EF 36
2500	0,8 / 5	2m / M5	GM8 2500.5-2	2	1	0,75/ 3	40	240	HF 36	EF 36
2500	1 / 6	2m / M5	GM8 2500.6-2	2	1	0,75/ 3	40	240	HF 36	EF 36
3200	0,7 / 4	2m / M5	GM8 3200.4-2	2	1	0,75/ 3	40	240	HF 36	EF 36
3200	0,8 / 5	1Am / M4	GM8 3200.5-2	2	1	0,75/ 3	40	240	HF 36	EF 36
4000	0,7 / 4	1Am / M4	GM8 4000.4-2	2	1	0,75/ 3	40	240	HF 50	EF 50

Langere haakverplaatsingen/besturingskabels

Type	Inschering	Haakverplaatsing mm	Grootte kettinghuis
GM2	1	3000	1
GM2	1	4000	3
GM2	1	5000	3
GM2	1	6000	3
GM2	1	8000	3
GM2	1	10000	3
GM2	1	12000	4
GM2	1	16000	4
GM2	1	20000	4
GM2	1	24000	4
GM2	1	32000	6
GM2	2	3000	3
GM2	2	4000	3
GM2	2	5000	3
GM2	2	6000	4
GM2	2	8000	4
GM2	2	10000	4
GM2	2	12000	4
GM2	2	16000	6
GM4	1	3000	3
GM4	1	4000	3
GM4	1	5000	4
GM4	1	6000	4
GM4	1	8000	4
GM4	1	10000	4
GM4	1	12000	6
GM4	1	16000	6
GM4	1	20000	6
GM4	1	24000	6
GM4	1	32000	7
GM4	1	50000	7
GM4	2	3000	4
GM4	2	4000	4
GM4	2	5000	4
GM4	2	6000	6
GM4	2	8000	6
GM4	2	10000	6
GM4	2	12000	6
GM4	2	16000	7
GM4	2	25000	7
GM6	1	3000	5
GM6	1	4000	5
GM6	1	5000	5
GM6	1	6000	5
GM6	1	8000	5
GM6	1	10000	6
GM6	1	12000	6
GM6	1	16000	6
GM6	1	20000	6
GM6	1	24000	7
GM6	1	32000	7
GM6	1	35000	7
GM6	2	3000	5
GM6	2	4000	5
GM6	2	5000	6
GM6	2	6000	6
GM6	2	8000	6
GM6	2	10000	6
GM6	2	12000	7
GM6	2	16000	7
GM6	2	17500	7
GM8	1	3000	7
GM8	1	4000	7
GM8	1	5000	7
GM8	1	6000	7
GM8	1	8000	8
GM8	1	10000	8
GM8	1	12000	8
GM8	1	16000	8
GM8	1	20000	8
GM8	1	32000	8-600
GM8	2	3000	7
GM8	2	4000	8
GM8	2	5000	8
GM8	2	6000	8
GM8	2	8000	8
GM8	2	10000	8
GM8	2	16000	8-600

De bedieningskabel-
lengte wordt vol-
gens de hijs hoogte
bepaald. Bij tussen-
lengte van de
haakverplaatsing
wordt de volgende
standaard haakver-
plaatsing gekozen.

Extra uitrustingen

Uitgaande van de basisconfiguratie:

stationaire uitvoering, handdrukknopkast voor omhoog/omlaag, afhankelijke bediening,

Bedrijfsspanning 3 ~ 380 – 415 V / 50 Hz

GM2, GM4, GM6: directe besturing

GM8: veiligheidsbesturing 48 V

Extra opties:

X Leverbaar als extra uitrusting tegen meerprijs

(Z) Kettingtakel krijgt een vergrootte behuizing voor aanvullende elektronika; let op grotere inbouwmaten.

- niet leverbaar

Extra uitrusting	Elektrische bewegingen OH/OL omhoog/omlaag OH/OL/KR omhoog/omlaag/ katrijden	Extra opties				Toelichting bij onderdelen levering
		GM2	GM4	GM6	GM8	
Aansluitstekker voor extra apparatuur 3/N/PE	OH/OL	X	X	X	–	5 polige stroomtoevoer vereist
Uitbreiding besturing elektrisch katrijden	OH/OL/KR	X	X	X	X	handdrukknopkast met extra commandotoetsen, kat-motorleiding, elektrisch systeem, GM8 met veiligheidsbesturing 48 V
Veiligheidsbesturing 48 V	OH/OL	X	X	X	standaard	elektronische halfgeleiderbesturing
	OH/OL/KR	X (Z)	X	X	standaard	

Grensschakelaar hijsen

elektronisch						
2 uitschakelposities	OH/OL	X	X	X	X	handdrukknopkast met „teach-in“-knop alternatief met „teach-in“-stekker, inclusief veiligheidsbesturing 48 V
	OH/OL/KR	X (Z)	X (Z)	X	X	
elektro-mechanisch						
2 uitschakelposities	OH/OL	–	X	X	X	uitvoering voor externe besturing; levering zonder besturingskabel, zonder handdrukknopkast
	OH/OL/KR	–	X	X	X	
4 uitschakelposities	OH/OL	–	X	X	X	
	OH/OL/KR	–	X	X	X	
ABUliner frequentieomvormer	OH/OL	X (Z)	X (Z)	X (Z)	X (Z)	traploze hijsnelheid, inclusief elektronische hijs-grensschakelaar
	OH/OL/KR	op aanvraag	op aanvraag	op aanvraag	op aanvraag	

Draadloze afstandsbediening

Type Mini-RC2	OH/OL	X	X	X	X	inclusief veiligheidsbesturing 48 V; hoorn; handdrukknopkast als noodbediening
Bereik 25 m	OH/OL/KR	X (Z)	X	X	X	inclusief veiligheidsbesturing 48 V; grensschakelaar katrijden en hoorn; handdrukknopkast als noodbediening
Type Cubix	OH/OL	X	X	X	X	inclusief veiligheidsbesturing 48 V; hoorn; handdrukknopkast als noodbediening
Bereik 35 m	OH/OL/KR	X (Z)	X	X	X	inclusief veiligheidsbesturing 48 V; grensschakelaar katrijden en hoorn; handdrukknopkast als noodbediening
Speciale spanningen	OH/OL OH/OL/KR	op aanvraag	op aanvraag	op aanvraag	op aanvraag	speciale spanningen op aanvraag

Extra uitrusting (individueel)	Elektrische bewegingen OH/OL omhoog/omlaag OH/OL/KR omhoog/omlaag/ katrijden	Extra opties				Toelichting
		GM2	GM4	GM6	GM8	
Bedrijfsurenteller	OH/OL OH/OL/KR	X	X	X	X	
Besturing door drukknoppen aan onderblok (vergrootte C-maat)						GM2 met direkt- of veiligheidsbesturing 48V; GM4 alleen met veiligheidsbesturing 48V
Haakverplaatsing 3000 mm	OH/OL	X	X	-	-	Kettingtakel inschering 1/1 Draagvermogen max. 250 kg
Haakverplaatsing 4000 mm	OH/OL	X	X	-	-	
Haakverplaatsing 5000 mm	OH/OL	X	X	-	-	
Veiligheidshaken (vergrootte C-maat)						
1 ketting	OH/OL OH/OL/KR	X	X	X	X	
2 ketting	OH/OL OH/OL/KR	X	X	-	-	
Uitbreiding draadloze afstandsbediening						kettingtakel met veiligheidsbesturing 48V
Type Mini-RC2	OH/OL	X	X	X	X	
Bereik 25 m	OH/OL/KR	X (Z)	X	X	X	grensschakelaar katrijden gewenst
Type Cubix	OH/OL	X	X	X	X	
Bereik 35 m	OH/OL/KR	X (Z)	X	X	X	grensschakelaar katrijden gewenst
Grensschakelaar katrijden	OH/OL/KR	X	X	X	X	kettingtakel met veiligheids-/relaisbesturing 48V

Extra opties:

- X Leverbaar als extra uitrusting tegen meerprijs
- (Z) Kettingtakel krijgt een vergrootte behuizing voor aanvullende elektronika; let op grotere inbouwmaten.
- niet leverbaar

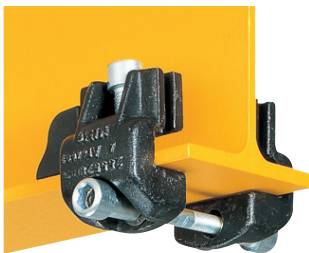
Verminderte uitrusting	Elektrische bewegingen OH/OL omhoog/omlaag OH/OL/KR omhoog/omlaag/ katrijden	Extra opties				Toelichting bij onderdelen levering
		GM2	GM4	GM6	GM8	
Zonder hangdrukknopkast Zonder besturingskabel	OH/OL OH/OL/KR	X	X	X	X	
Besturing extern	OH/OL OH/OL/KR	X	X	X	X	met aansluitsteker voor externe besturing, zonder hangdrukknopkast zonder besturingskabel

Elektrokettingtakels ABUCompact GMC

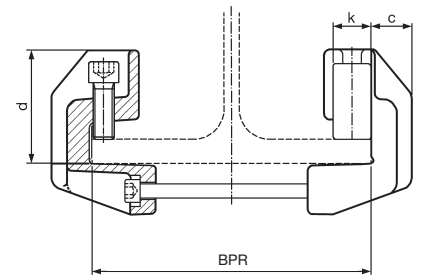
(bedrijfsspanning 230 V, 50 Hz, 1 Ph)

Draagvermogen kg	Hijs-snelheid m/min	FEM/ISO	Type	In-sche-ring	Haak-ver-plaatsing m	Haak	Motor			met handrijwerk Type
							kW	%ED	c/h	
100	0,7 / 12	1Am / M4	GMC 100.12-1	1	3	012	0,43	40	240	HF 3
					6					
					10					
					20					
200	0,3 / 6	1Am / M4	GMC 200.6-2	2	3	025	0,43	40	240	HF 3
					6					
					10					

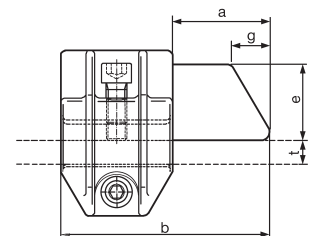
ABUS klembuffers



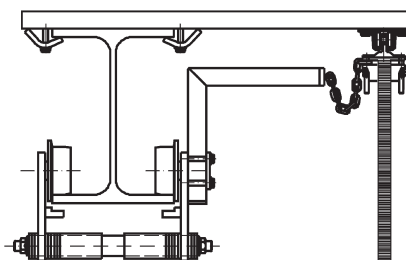
Keuzetabel profiel-kataanslagen								
Uitvoering grootte	Afmetingen in mm							Gewicht kg
	Rubber							
	b	c	d	a	e	g	k	
alpha	110	20	63	45	40	15	26	2,6
beta	170	32	90	80	60	35	30	5,9



Uitvoering grootte	Draagbalk		Gebruik bij ABUS elektrokettingtakel	Bestel- nr.
	BPR mm	t mm		
alpha	64 – 120	≤ 20,5	ABUCompact GMC tot GM8 tot 2,5 t draagvermogen	37329
	121 – 190	≤ 20,5		37434
	191 – 243	≤ 20,5		37435
	244 – 300	≤ 20,5		37443
beta	110 – 160	≤ 30,0	ABUCompact GM6/GM8 van 2,5 tot 4,0 t draagvermogen	37444
	161 – 230	≤ 30,0		37445
	231 – 283	≤ 30,0		37446
	284 – 340	≤ 30,0		37447



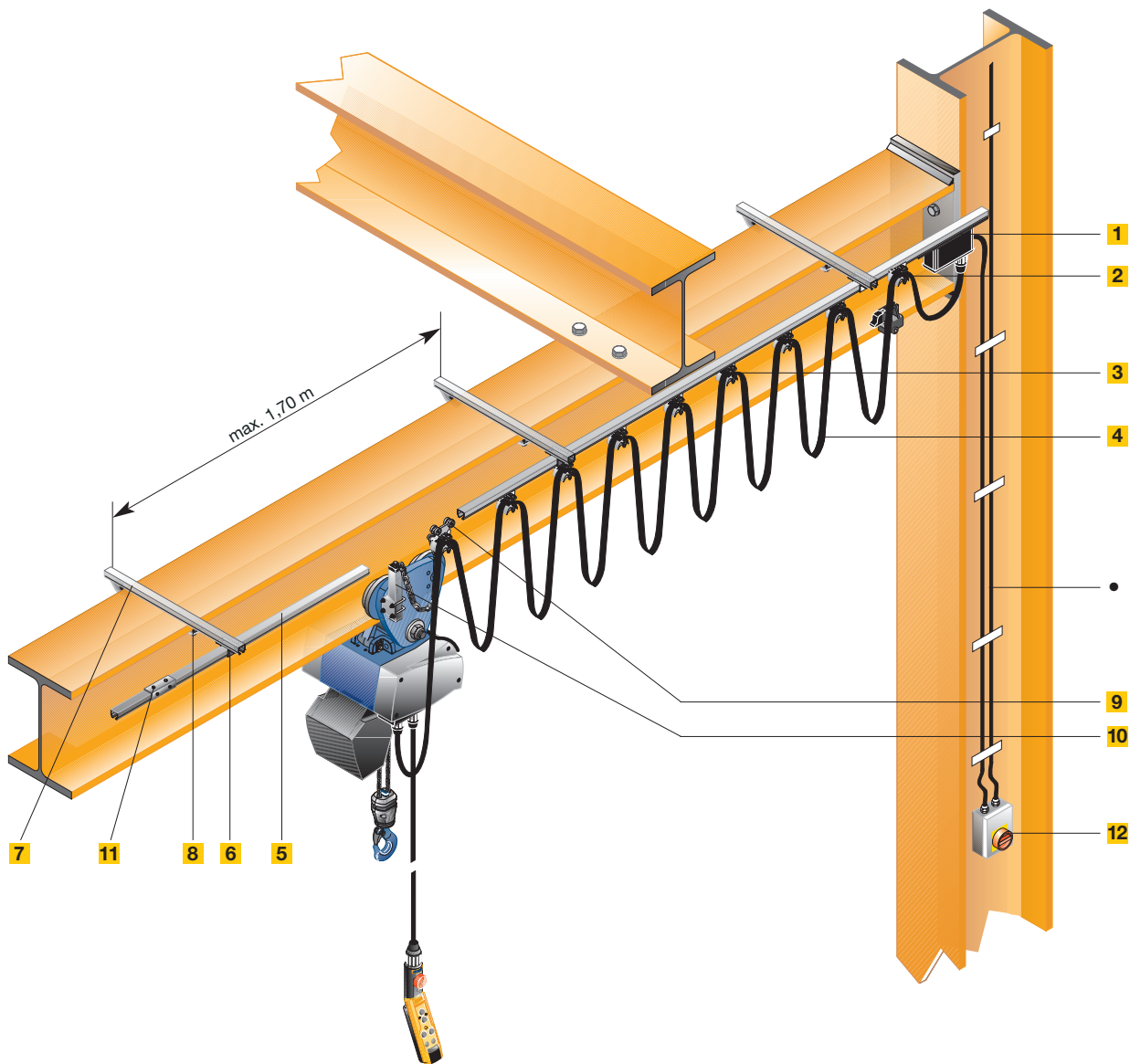
ABUS katstroom-meenemers



Gewicht kg	Bestelnr.
3,5	11898

ABUS stroomtoevoer d.m.v. vlakkabel*

* voor baan-
lengten ≤ 30 m



Standaarduitrusting

- | | | |
|---|-----------------------|-------------------------------|
| 1 Overgangsklemmenkast (vlakkabel / ronde kabel) | 5 C-profiel | 9 Meenemerwagen |
| 2 Eindklem | 6 Railhouder | 10 Katstroom-meenemer |
| 3 Vlakkabelwagen | 7 Uithouder | 11 Railverbindingsklem |
| 4 Vlakkabel | 8 Kikkerplaten | 12 Netschakelaar |

Vaste onderdelen

Overgangsklemmenkast, eindklem, meenemerwagen, netschakelaar, katstroom-meenemer

Lengte-afhankelijke onderdelen

Vlakkabelwagen, vlakkabel, C-profiel, railhouder, railverbindingsklemmen, uithouders, kikkerplaten

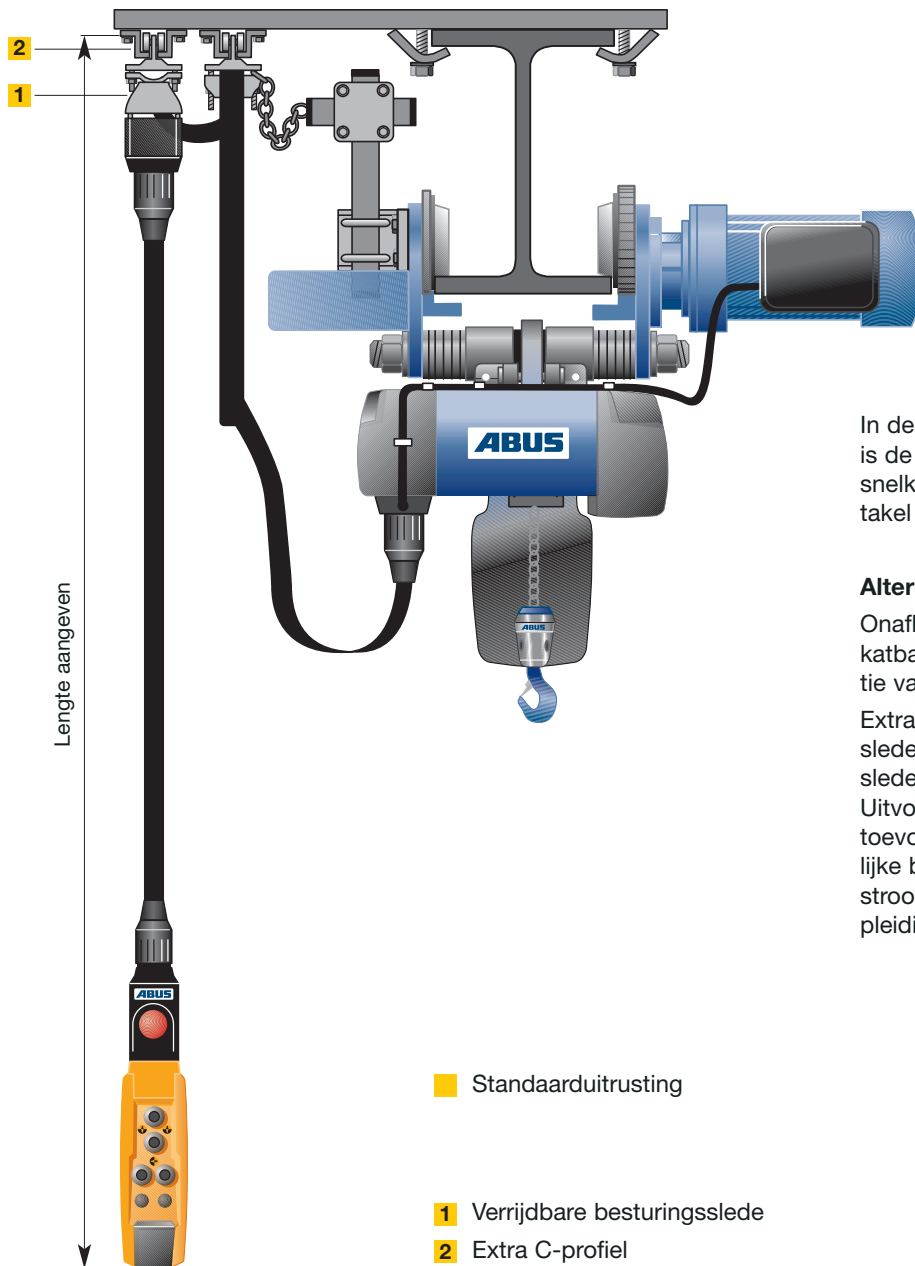
- Kabel incl. toebehoren naar netschakelaar en van daar naar de aansluitdoos is door de opdrachtgever aan te leggen.

Bij de planning van de sleepleiding moet rekening worden gehouden met de spanningsval.

Levering voorge monteerd (d.w.z. platte kabel op kabelslede, meenerslede en eindklem gemonteerd).

* voor baan-
lengten ≤ 30 m

ABUS stroomtoevoer d.m.v. vlakkabel met onafhankelijke bediening*



Lengte aangeven

■ Standaarduitrusting

1 Vrijdare besturingslede

2 Extra C-profiel

In de standaard normale uitvoering is de hangdrukknopkast via de snelkoppeling direct op de ketting-takel aangesloten.

Alternatief:

Onafhankelijke bediening langs de katbaan onafhankelijk van de positie van de takel.

Extra C-profiel, vlakkabel, kabelslede en vrijdare besturingslede met stecker noodzakelijk. Uitvoering in principe als stroomtoevoer met vlakkabel. Onafhankelijke bediening in combinatie met stroomtoevoer via veiligheidsleiding is niet mogelijk.

Vaste onderdelen

Vaste onderdelen als bij stroomtoevoer via sleepleiding op pagina 19 en daarnaast: eindklem, vrijdare besturingslede, schroefkoppelingen, eindaanslag

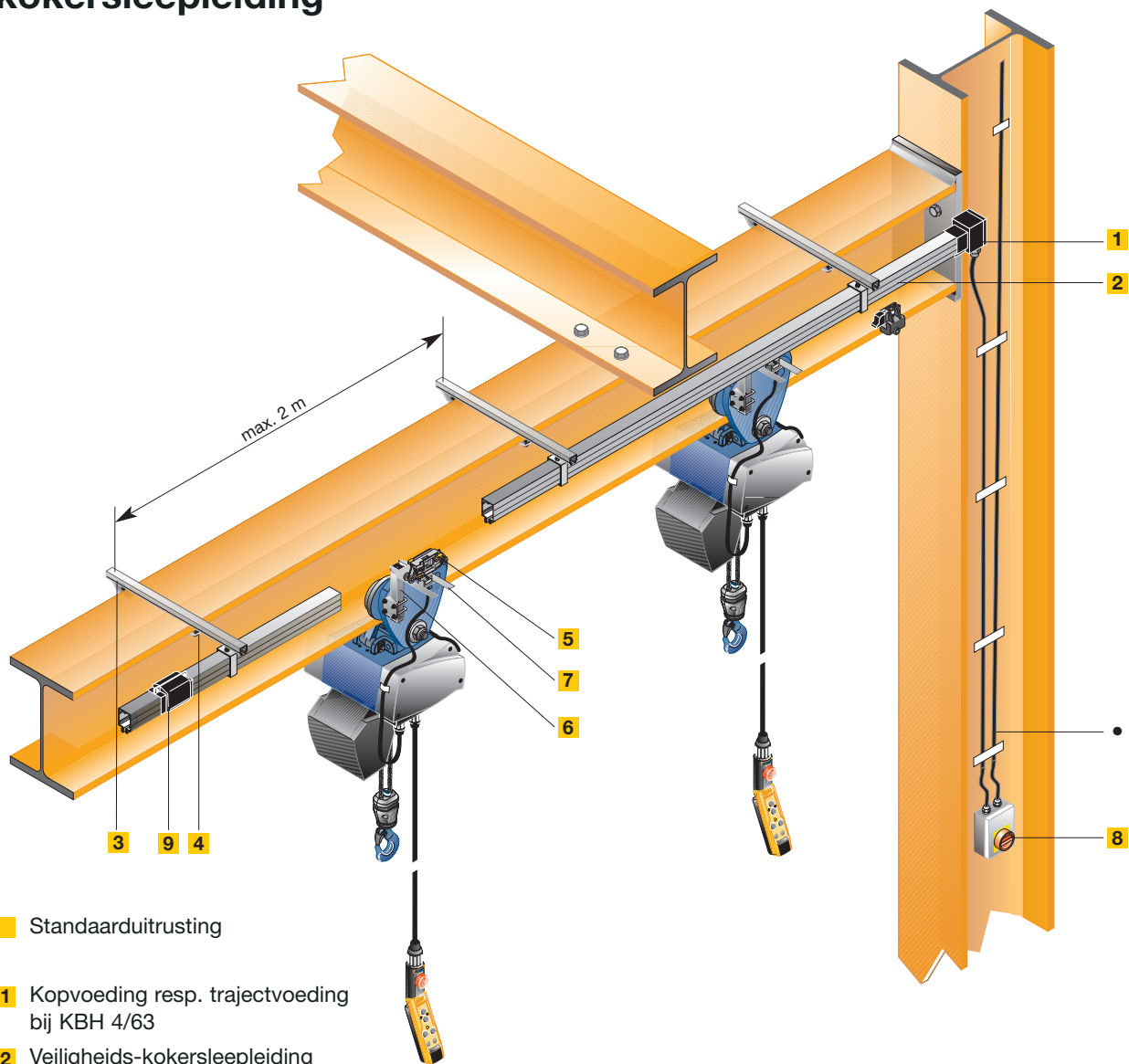
Lengte-afhankelijke onderdelen

Lengte-afhankelijke onderdelen als bij stroomtoevoer via sleepleiding op pagina 19 en daarnaast: kabelslede, vlakkabels, C-profiel, rail-connector voor onafhankelijke bediening

Bij de planning van de vlakkabel moet rekening worden gehouden met de spanningsval.

Levering voorgemonteerd (d.w.z. vlakkabel op kabelslede, meenerslede en eindklem gemonteerd).

ABUS stroomtoevoersysteem d.m.v. veiligheidskokersleepleiding



Standaarduitrusting

- 1** Kopvoeding resp. trajectvoeding bij KBH 4/63
- 2** Veiligheidskokersleepleiding
- 3** Uithouders
- 4** Kikkerplaten
- 5** Stroomafneemwagen
- 6** Katstroom-meenemer (onderdeel levering takel)
- 7** Meeneem vork
- 8** Netschakelaar
- 9** Stroomrail- en mantelverbindingsklemmen

Vaste onderdelen

Eindkapje, kop-/trajectvoeding, ophanging voor vaste punten, versterkingsklemmen, stroomafneemwagen met 4 m aansluitkabel, meenem vork, netstekker

Type

- KBH 4/40
- KBH 4/63

Lengte-afhankelijke onderdelen

Sleepleiding, glijdende ophangingen, bevestigingsconsoles en kikkerplaten

Type

- KBH 4/40
- KBH 4/63

Vanaf een baanlengte van 30 m is trajectvoeding noodzakelijk.

- Kabel incl. toebehoren naar netschakelaar en van daar naar de aansluitdoos is door de opdrachtgever aan te leggen.

Bij de planning van de sleepleiding moet rekening worden gehouden met een afhankelijk van de lengte van de baan optredende spanningsval.

(maattekeningen om open te vouwen op pag. 3 en pag. 30)

Maten en gewichten

Afmetingen ABUCompact GM2 tot GM8

Type	Breedte			Lengte				Hoogte		Beugels			
	B mm	B3 mm	B4 mm	L mm	L1 mm	L2 mm	L3 mm	H mm	H1 mm	D1 mm	H2 mm	T mm	B5 mm
GM2	346	175	171	313	181	132	103	194	129	42	65	21	24
GM4	400	217	183	353	197	156	120	237	158	42	79	21	24
GM6	472	281	191	466	255	211	154	301	196	65	105	28	28
GM8	542	306	236	472	254	218	198	340	235	65	105	28	28
GM8 ¹⁾	542	306	236	472	254	218	198	370	235	75	135	33	28

¹⁾ bij 4000 kg draagvermogen met EF 50

Afmetingen ABUCompact GM2 tot GM8 met extra huis

Type	Breedte			Lengte				Hoogte		Beugels			
	B mm	B3 mm	B4 mm	L mm	L1 mm	L2 mm	L3 mm	H mm	H1 mm	D1 mm	H2 mm	T mm	B5 mm
GM2	346	175	171	352	220	132	103	194	129	42	65	21	24
GM4	400	217	183	390	234	156	120	237	158	42	79	21	24
GM6	472	281	191	517	306	211	154	301	196	65	105	28	28
GM8	542	306	236	567	349	218	198	340	235	65	105	28	28
GM8 ¹⁾	542	306	236	567	349	218	198	370	235	75	135	33	28

Afmetingen ABUCompact GM2 tot GM8 stationair en met rijwerk

Type	Inschering	Haak	Rijwerk	C mm	C1 mm	C3 mm	D1 mm	D2 mm	A3 mm
GM2	1	012	HF 3	344	390	46	42	30	19
GM2	1	012	HF 6	344	396	52,5	42	30	19
GM2	1	012	HF 14	344	412	68	42	30	19
GM2	1	012	EF 14	344	412	68	42	30	19
GM2	1	025	HF 6	358	410	52,5	42	36	25
GM2	1	025	HF 14	358	426	68	42	36	25
GM2	1	025	EF 14	358	426	68	42	36	25
GM2	2	05	HF 3	425	471	46	42	43	31
GM2	2	05	HF 6	425	477	52,5	42	43	31
GM2	2	05	HF 14	425	493	68	42	43	31
GM2	2	05	EF 14	425	493	68	42	43	31
GM4	1	025	HF 3	390	436	46	42	36	25
GM4	1	025	HF 6	390	442	52,5	42	36	25
GM4	1	025	HF 14	390	458	68	42	36	25
GM4	1	025	EF 14	390	458	68	42	36	25
GM4	2	05	HF 6	470	522	52,5	42	43	31
GM4	2	05	HF 14	470	538	68	42	43	31
GM4	2	05	EF 14	470	538	68	42	43	31
GM6	1	05	HF 14	492	560	68	65	43	31
GM6	1	05	EF 14	492	560	68	65	43	31
GM6	2	1	HF 22	564	643	79	65	50	36
GM6	2	1	EF 22	564	643	79	65	50	36
GM6	2	1	HF 36	564	648	84	65	50	36
GM6	2	1	EF 36	564	648	84	65	50	36
GM8	1	05	HF 22	553	632	79	65	43	31
GM8	1	05	EF 22	553	632	79	65	43	31
GM8	2	1	HF 22	674	753	79	65	50	36
GM8	2	1	HF 36	674	758	84	65	50	36
GM8	2	1	EF 22	674	753	79	65	50	36
GM8	2	1	EF 36	674	758	84	65	50	36
GM8	2	1	EF 50	704	789	84	75	50	36

Afmetingen en gewichten afhankelijk van de hijshoogte ABUCompact GM2 tot GM8

Type	Inschering	Haak-verplaatsing	D1 mm	H2 mm	C2 mm	Gewicht kg
GM2	1	3000	42	65	357	21,8
GM2	1	4000	42	65	394	22,2
GM2	1	5000	42	65	394	22,5
GM2	1	6000	42	65	394	22,8
GM2	1	8000	42	65	394	23,5
GM2	1	10000	42	65	394	24,2
GM2	1	12000	42	65	494	24,9
GM2	1	16000	42	65	494	26,2
GM2	1	20000	42	65	494	27,6
GM2	1	24000	42	65	494	29,0
GM2	1	32000	42	65	671	31,7
GM2	2	3000	42	65	394	24,4
GM2	2	4000	42	65	394	25,1
GM2	2	5000	42	65	394	25,8
GM2	2	6000	42	65	494	26,5
GM2	2	8000	42	65	494	27,8
GM2	2	10000	42	65	494	29,2
GM2	2	12000	42	65	494	30,6
GM2	2	16000	42	65	671	33,3
GM4	1	3000	42	79	427	34,5
GM4	1	4000	42	79	427	35,2
GM4	1	5000	42	79	527	35,8
GM4	1	6000	42	79	527	36,5
GM4	1	8000	42	79	527	37,8
GM4	1	10000	42	79	527	39,1
GM4	1	12000	42	79	639	40,4
GM4	1	16000	42	79	639	43,0
GM4	1	20000	42	79	639	45,6
GM4	1	24000	42	79	639	48,2
GM4	1	32000	42	79	693	53,4
GM4	1	50000	42	79	693	65,1
GM4	2	3000	42	79	527	38,0
GM4	2	4000	42	79	527	39,3
GM4	2	5000	42	79	527	40,6
GM4	2	6000	42	79	639	41,9
GM4	2	8000	42	79	639	44,5
GM4	2	10000	42	79	639	47,1
GM4	2	12000	42	79	639	49,7
GM4	2	16000	42	79	693	54,9
GM4	2	25000	42	79	693	66,7
GM6	1	3000	65	105	549	57,6
GM6	1	4000	65	105	549	58,9
GM6	1	5000	65	105	549	60,1
GM6	1	6000	65	105	549	61,4
GM6	1	8000	65	105	549	63,8
GM6	1	10000	65	105	709	66,3
GM6	1	12000	65	105	709	68,8
GM6	1	16000	65	105	709	73,8
GM6	1	20000	65	105	709	78,7
GM6	1	24000	65	105	764	83,7
GM6	1	32000	65	105	764	93,6
GM6	1	35000	65	105	764	97,4
GM6	2	3000	65	105	549	64,2
GM6	2	4000	65	105	549	66,7
GM6	2	5000	65	105	709	69,2
GM6	2	6000	65	105	709	71,7
GM6	2	8000	65	105	709	76,6
GM6	2	10000	65	105	709	81,6

(maattekeningen om open te vouwen op pag. 3 en pag. 30)

Afmetingen en gewichten afhankelijk van de hijshoogte ABUCompact GM2 tot GM8

Type	Inschering	Haakverplaatsing	D1 mm	H2 mm	C2 mm	Gewicht kg
GM6	2	12000	65	105	764	86,6
GM6	2	16000	65	105	764	96,5
GM6	2	17500	65	105	764	100,2
GM8	1	3000	65	105	816	92,3
GM8 ¹⁾	1	3000	75	135	846	92,3
GM8	1	4000	65	105	816	94,5
GM8 ¹⁾	1	4000	75	135	846	94,5
GM8	1	5000	65	105	816	96,8
GM8 ¹⁾	1	5000	75	135	846	96,8
GM8	1	6000	65	105	816	99,1
GM8 ¹⁾	1	6000	75	135	846	99,1
GM8	1	8000	65	105	816	103,6
GM8 ¹⁾	1	8000	75	135	846	103,6
GM8	1	10000	65	105	816	108,2
GM8 ¹⁾	1	10000	75	135	846	108,2
GM8	1	12000	65	105	816	112,7
GM8 ¹⁾	1	12000	75	135	846	112,7
GM8	1	16000	65	105	816	121,8
GM8 ¹⁾	1	16000	75	135	846	121,8
GM8	1	20000	65	105	816	130,9
GM8 ¹⁾	1	20000	75	135	846	130,9
GM8	1	32000	65	105	966	158,0
GM8	1	32000	75	135	996	158,0
GM8	2	3000	65	105	816	101,1
GM8 ¹⁾	2	3000	75	135	846	101,1
GM8	2	4000	65	105	816	105,6
GM8 ¹⁾	2	4000	75	135	846	105,6
GM8	2	5000	65	105	816	110,2
GM8 ¹⁾	2	5000	75	135	846	110,2
GM8	2	6000	65	105	816	114,7
GM8 ¹⁾	2	6000	75	135	846	114,7
GM8	2	8000	65	105	816	123,8
GM8 ¹⁾	2	8000	75	135	846	123,8
GM8	2	10000	65	105	816	132,9
GM8 ¹⁾	2	10000	75	135	846	132,9
GM8	2	16000	65	105	966	160,0
GM8	2	16000	75	135	996	160,0

¹⁾ bij 4000 kg draagvermogen met EF 50

Afmetingen ABUCompact GMC

Type	Breedte			Lengte				Hoogte		Beugels			
	B mm	B3 mm	B4 mm	L mm	L1 mm	L2 mm	L3 mm	H mm	H1 mm	D1 mm	H2 mm	T mm	B5 mm
GMC	275	115	160	275	125	150	0	177	130	24	47	8	18

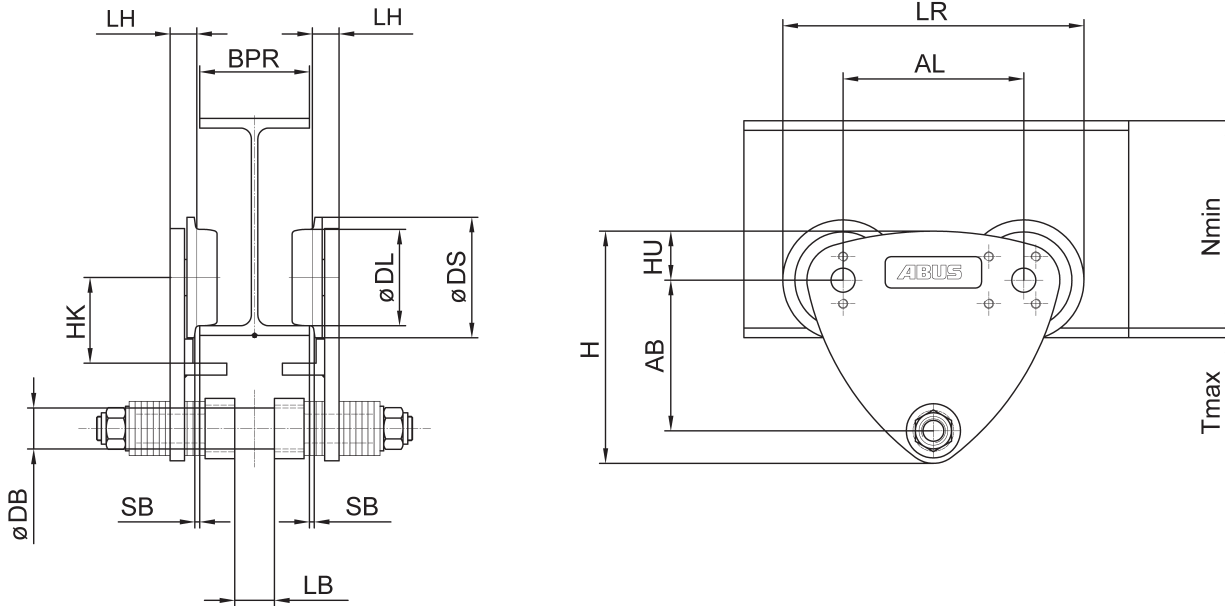
Afmetingen ABUCompact GMC stationair en met rijwerk

Type	Inschering	Haak	Rijwerk	C mm	C1 mm	D1 mm	D2 mm	A3 mm
GMC	1	012	HF 3	310	356	24	30	19
GMC	2	025	HF 3	355	401	24	36	25

Afmetingen en gewichten afhankelijk van de hijshoogte ABUCompact GMC

Type	Inschering	Haakverplaatsing	D1 mm	C2 mm	Gewicht kg
GMC	1	3000	24	340	10,1
GMC	1	6000	24	340	10,7
GMC	1	10000	24	340	11,5
GMC	1	20000	24	375	13,6
GMC	2	3000	24	340	11,2
GMC	2	6000	24	340	12,5
GMC	2	10000	24	375	14,1

Maten en gewichten ABUS handrijwerken HF



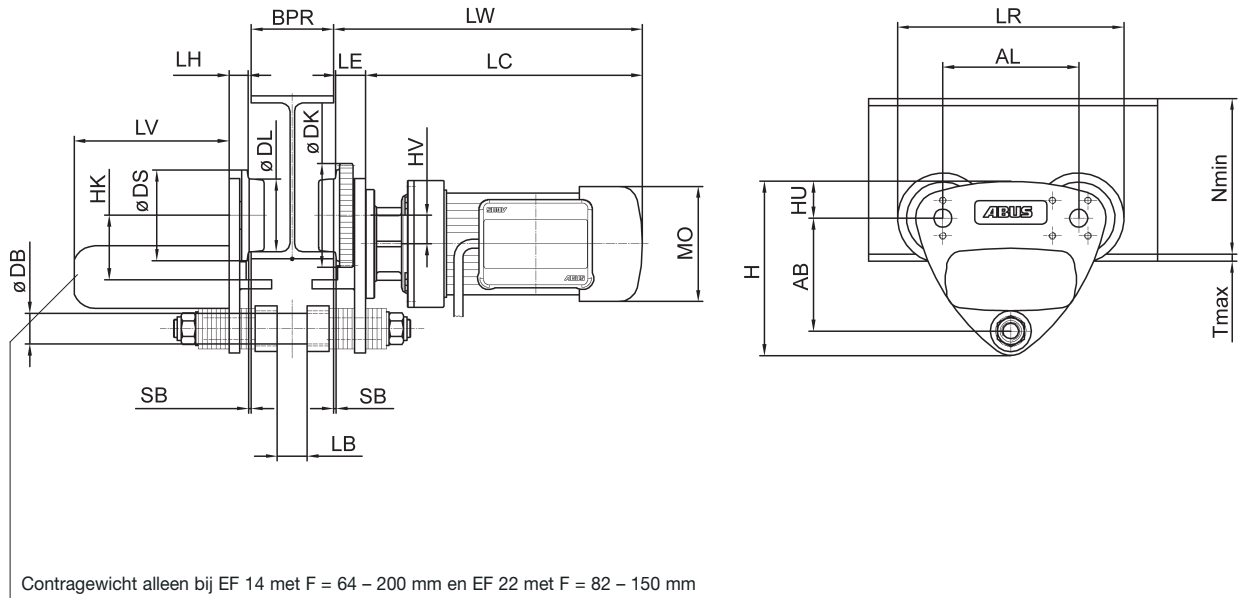
Maattabel ABUS handrijwerken HF

Type	Flens-breedte BPR	Draag-vermogen	Afmetingen													Bestel-nr.	Gewicht	
			mm															
	mm	kg	AL	AB	DL	DS	DB	H	HK	HU	LB	LR	LH	SB (max.)	N (min.)	T (max.)	kg	
HF 3	42 - 120	300	90	85	56	75	22	135	47	28	20	165	17	2	110	20	110243	3,9
HF 3	121 - 180	300	90	85	56	75	22	135	47	28	20	165	17	2	110	20	110244	4,4
HF 6	42 - 120	580	120	100	65	85	30	153	55	32	24	205	19	2	120	20	110245	6,1
HF 6	121 - 220	580	120	100	65	85	30	153	55	32	24	205	19	2	120	20	110246	6,7
HF 14	64 - 125	1400	150	125	80	100	34	193	70	41	33	250	22	2	130	20	74097	11,0
HF 14	126 - 200	1400	150	125	80	100	34	193	70	41	33	250	22	2	130	20	74098	11,7
HF 14	201 - 300	1400	150	125	80	100	34	193	70	41	33	250	22	2	130	20	74099	12,6
HF 22	82 - 150	2200	180	160	112	140	50	236	90	41	41	320	28	2	160	21,5	110250	23,2
HF 22	151 - 200	2200	180	160	112	140	50	236	90	41	41	320	28	2	160	21,5	110251	23,9
HF 22	201 - 300	2200	180	160	112	140	50	236	90	41	41	320	28	2	160	21,5	110252	25,8
HF 36	90 - 155	3600	180	170	112	140	60	253	90	41	49	320	33	2	160	21,5	110253	29,7
HF 36	156 - 200	3600	180	170	112	140	60	253	90	41	49	320	33	2	160	21,5	110254	30,4
HF 36	201 - 300	3600	180	170	112	140	60	253	90	41	49	320	33	2	160	21,5	110255	32,2
HF 50	100 - 195	5000	220	190	140	180	70	348	115	90	60	400	54	2	190	40	110529	65,5
HF 50	200 - 305	5000	220	190	140	180	70	348	115	90	60	400	54	2	190	40	110530	70,5

Type	Flens-breedte BPR	Kleinste buig-straal
	mm	mm
HF 3	42 - 70	600
	71 - 85	700
	86 - 120	1000
	121 - 180	1200
HF 6	42 - 70	700
	71 - 85	800
	86 - 120	1100
	121 - 180	1300
	181 - 220	1600
HF 14	64 - 90	1100
	91 - 125	1500
	126 - 140	1700
	141 - 200	2100
	201 - 300	2250
HF 22	82 - 125	1700
	126 - 140	2100
	141 - 200	2200
	201 - 300	2300
HF 36	90 - 125	1700
	126 - 140	2100
	141 - 200	2200
	201 - 300	2300
HF 50	100 - 125	1800
	126 - 200	2000
	201 - 305	2200

Maten en gewichten ABUS elektro-rijwerken EF

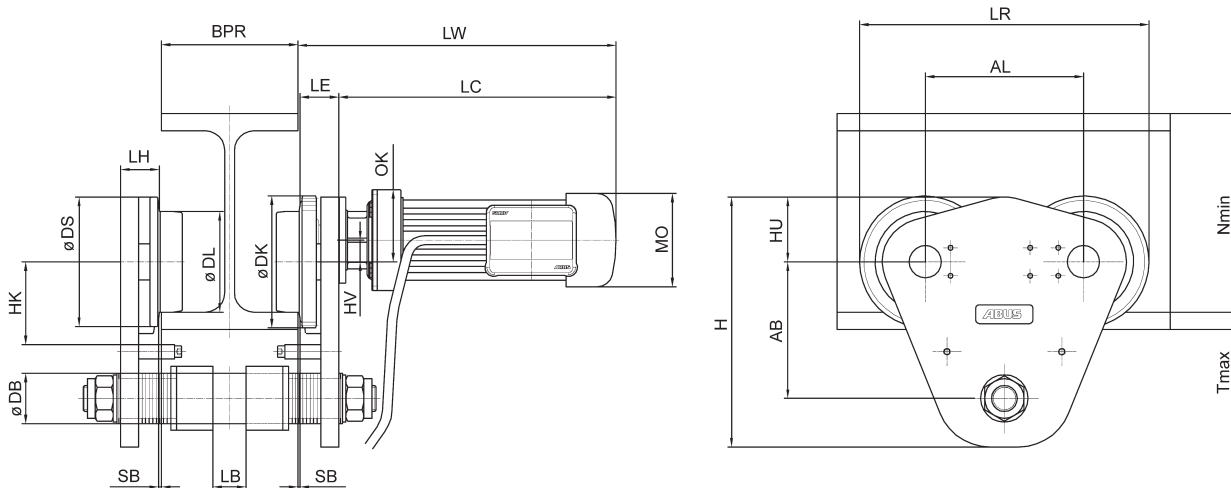
ABUS elektro-rijwerken EF 14 – 36



Maattabel ABUS elektro-rijwerken EF

Type	Flens- breedte BPR mm	Draag- vermogen kg	Rijsnel- heid m/min	Vermogen kW	Inschakel- duur % ED	Afmetingen mm											
						AL	AB	DL	DS	DK	DB	H	HK	HV	HU	LB	LR
EF 14	64 - 125	1400	5/20	0,06/0,25	40	150	125	80	100	115	34	193	70	31,5	41	33	265
EF 14	126 - 200	1400	5/20	0,06/0,25	40	150	125	80	100	115	34	193	70	31,5	41	33	265
EF 14	201 - 300	1400	5/20	0,06/0,25	40	150	125	80	100	115	34	193	70	31,5	41	33	265
EF 22	82 - 150	2200	5/20	0,06/0,25	40	180	160	112	140	155	50	236	90	47	41	41	335
EF 22	151 - 200	2200	5/20	0,06/0,25	40	180	160	112	140	155	50	236	90	47	41	41	335
EF 22	201 - 300	2200	5/20	0,06/0,25	40	180	160	112	140	155	50	236	90	47	41	41	335
EF 36	90 - 155	3600	5/20	0,06/0,25	40	180	170	112	140	155	60	253	90	47	41	49	335
EF 36	156 - 200	3600	5/20	0,06/0,25	40	180	170	112	140	155	60	253	90	47	41	49	335
EF 36	201 - 300	3600	5/20	0,06/0,25	40	180	170	112	140	155	60	253	90	47	41	49	335
EF 50	100 - 195	5000	5/20	0,09/0,37	40	220	190	140	180	183	70	348	115	30	90	50	403
EF 50	200 - 305	5000	5/20	0,09/0,37	40	220	190	140	180	183	70	348	115	30	90	50	403

ABUS elektro-rijwerken EF 50



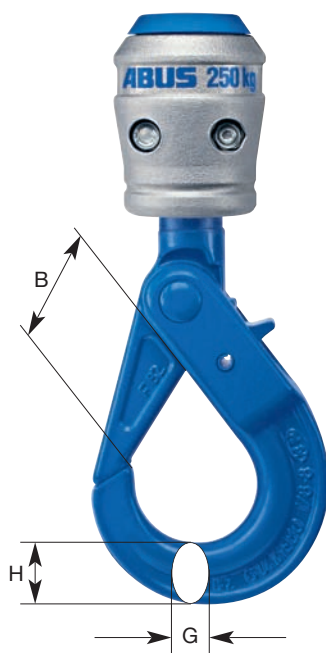
Afmetingen mm										Bestel- nr.	Gewicht kg
LH	LV	SB (max.)	LE	LW	LC	MO	OK	N (min.)	T (max.)		
22	175	2	34	373	339	124	-	130	20	102466	37,1
22	175	2	34	373	339	124	-	130	20	102467	37,8
22	0	2	34	373	339	124	-	130	20	102468	27,1
28	175	2	39	377	338	124	-	160	21,5	102469	49,4
28	0	2	39	377	338	124	-	160	21,5	102470	38,6
28	0	2	39	377	338	124	-	160	21,5	102471	40,5
33	0	2	44	383	339	124	-	160	21,5	102472	43,9
33	0	2	44	383	339	124	-	160	21,5	102473	44,2
33	0	2	44	383	339	124	-	160	21,5	102474	46,5
54	0	2	54	477	423	158	100	190	40	102475	87,9
54	0	2	54	477	423	158	100	190	40	102476	92,9

Type	Flensbreedte BPR mm	Kleinste buig- straal mm
EF 14	64 - 90	1100
	91 - 125	1500
	126 - 140	1700
	141 - 200	2100
	201 - 300	2250
EF 22	82 - 125	1700
	126 - 140	2100
	141 - 200	2200
	201 - 300	2300
EF 36	90 - 125	1700
	126 - 140	2100
	141 - 200	2200
	201 - 300	2300
EF 50	100 - 125	1800
	126 - 200	2000
	201 - 305	2200

Veiligheidshaken voor ABUS elektrokettingtakels

Overzicht over de gebruiksmogelijkheden van de veiligheidshaken voor ABUS elektrokettingtakels

Kettingtakel-type/ inschering	Draag- vermogen max. kg	Standaard Haak	Veiligheidshaken				Vergrootte C-maat mm
			Bestelnr. 71859 BKT 7/8-8	Bestelnr. 76056 BKT 7/8-8	Bestelnr. 71860 BKT 7/8-8	Bestelnr. 76057 BKT 13-8	
GMC / 1 ketting	100	012		X			44,5
GMC / 2 ketting	200	025	X				22,0
GM2 / 1 ketting	250	012		X			44,5
GM2 / 1 ketting	320	025		X			28,5
GM2 / 2 ketting	630	05			X		4,0
GM4 / 1 ketting	250	012		X			44,5
GM4 / 1 ketting	630	025		X			28,5
GM4 / 2 ketting	1250	05			X		4,0
GM6 / 1 ketting	1000	05				X	75,5
GM6 / 1 ketting	1000	1				X	58,5
GM8 / 1 ketting	1000	05				X	75,5
GM8 / 1 ketting	2000	1				X	58,5

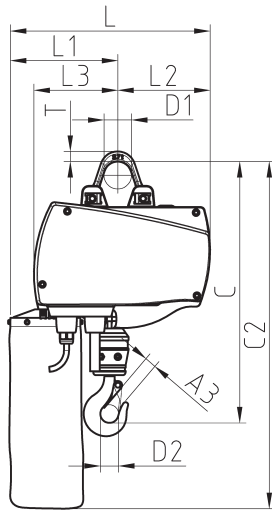
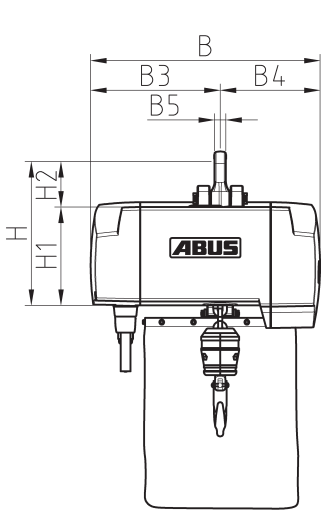


Veiligheidshaken	Afmetingen in mm		
	B	G	H
BKT 7/8-8	36	17	23
BKT 13-8	54	28	38

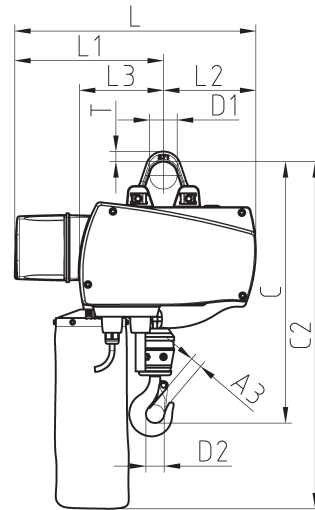
Maattekeningen kettingtakels

ABUCompact GM6 en GM8

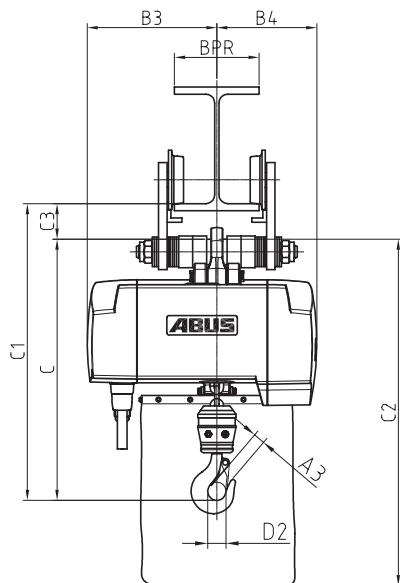
stationair



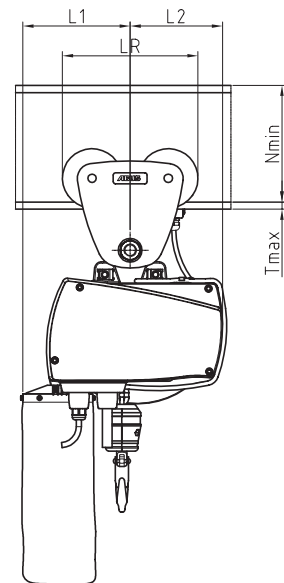
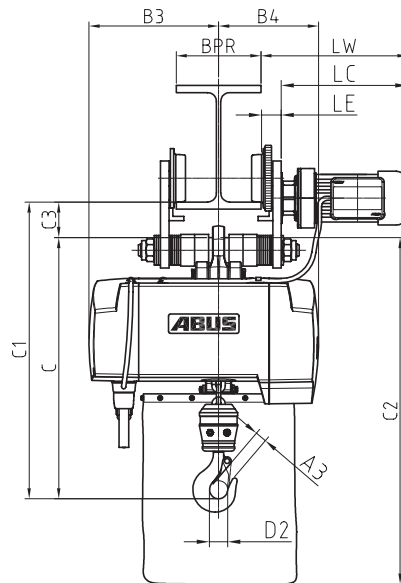
met extra huis

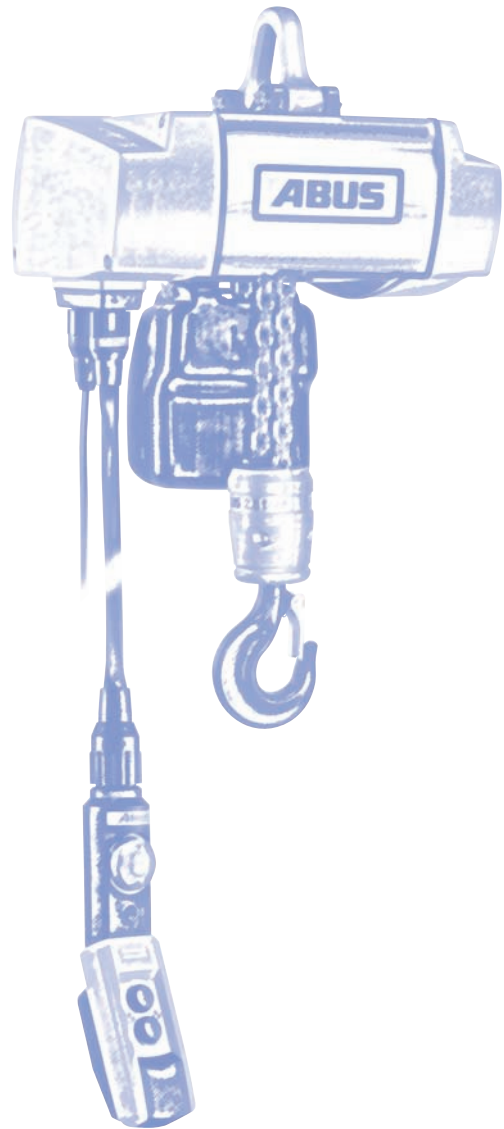
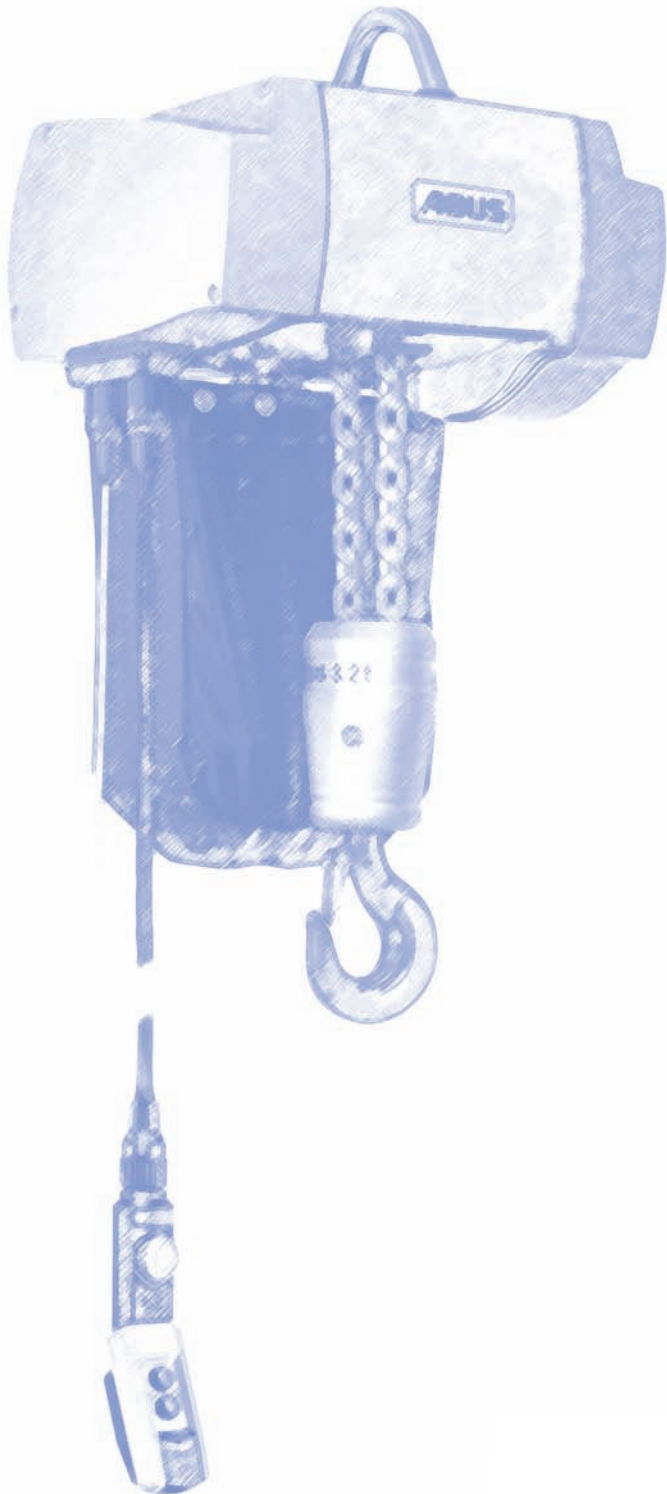


met handrijwerk HF



met elektro-rijwerk EF





**Maattekeningen
ABUCompact GM6 en GM8**



Fax: 0118 - 488 451
vlissingen@liftal.com

LIFTAL

31

DE EERSTE STAP NAAR UW ABUCOMPACT

FAX, MAIL DIT FORMULIER INGEVULD NAAR ONS TOE.

Firma _____ Postcode/plaats _____
Naam _____ Telefoon _____
Postbus/straat _____ Fax _____
e-mail _____ internet site _____

Uw gegevens m.b.t. de gewenste kettingtakel:

Aantal: _____ stuks Draagvermogen: _____ kg Haakverplaatsing _____ m

Aantal: _____ stuks Draagvermogen: _____ kg Haakverplaatsing _____ m

Welke hijsnelheden wenst u?

- Hoge hijsnelheden i.v.m. grote kraanhaakverplaatsingen resp. frequent gebruik.
 Juist lagere snelheden ten gunste van nauwkeurig hijsen.
 Wij willen graag advies.

Welke bedrijfsspanning is voorhanden?

- 3 x 400 V / 50 Hz
 _____ V / _____ Hz

Moet de last langs een draagbalk worden verplaatst?

- Nee (stationair gebruik)
 Ja - met handrijwerk (katrijden met de hand)
 Ja - met elektro-rijwerk (katrijden elektrisch)

Zo ja: is er een draagbalk voor de loopkatbaan voorhanden?

- Ja Lengte: _____ mm
 Hoogte: _____ mm
 Flensbreedte BPR: _____ mm
 Soort profiel: _____
 Nee

Moet er een stroomtoevoer worden gemaakt?

- Nee
 Ja, wij hebben belangstelling voor een:
 vlakkabel-stroomtoevoer (tot max. 30 m verplaatsing)
 sleepleiding (voor grotere verplaatsingen en voeding van meerdere takels per baan)
 Wij willen graag advies.

Indien sleepleiding: is een onafhankelijk verplaatsbare hangdrukknopkast zinvol?

- Ja
 Nee
 Wij willen graag advies.

LIFTAL Vlissingen-Oost

Postbus 80 • 4450 AB Heinkenszand
Groenlandweg 4, Havennr. 4056 • 4455 SN Vlissingen-Oost

Tel.: +31 (0)118 - 488 450 • Fax: +31 (0)118 - 488 451
vlissingen@liftal.com • www.liftal.nl